

Promax Prodig-5 TV Explorer

Thomas Haring

TELE-satellite dergisinin son sayısında, Promax'ın Prodig-5 TV Explorer cihazının temel fonksiyonlarını okurlarımıza tanıttık. Bu süre zarfında, cihazın çeşitli ayrıntılarına daha yakından bakma fırsatı bulduk ve bu sayıda size keşfettiğimiz bu özelliklerden bahsetmek istiyoruz. Talihimiz de yaver gitti ve firma kısa bir süre önce TV Explorer için yeni bir yazılım güncellemesi çıkardı. Bu yazıda Promax'ın bu güncellemeyle getirdiği yeni özelliklerden de bahsedeceğiz.

Yazılım güncellemesi

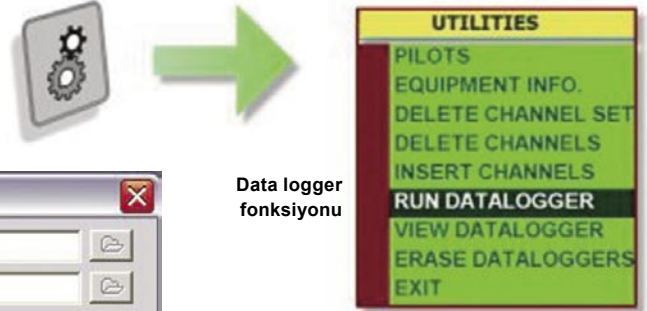
Prodig-5 üzerindeki RS232 arabirimi ve PKUpdate programı sayesinde, Promax yeni yazılım güncellemeleri çıkararak cihazın işlevlerini kolayca güncelleştirebiliyor. Yeni yazılım ve güncelleme programı www.promax.es adresinden ücretsiz olarak indirilebiliyor. Güncelleme tak&çalıştır olduğu için çok kolay; cihazı RS232 arabirimiyle bilgisayarınıza bağlayın, güncelleme programını çalıştırın ve yeni yazılımı Prodig-5 TV Explorer'a yükleyin. Bu konuda kendine güveni olmayanlar için Promax güncelleme programına adım adım bu işlemin nasıl yapılacağını gösteren açıklamalar koymuş.



Datalogger

Prodig-5 TV Explorer, Datalogger fonksiyonuyla geliyor; bu özellik tüm diğer Promax ürünlerinde de mevcut. Profesyonel antenciler neden bahsettiğimizi hemen anlamışlardır: yeni bir çanağı taktıktan sonra, müşteri veya çalıştığınız şirket, her şeyin gerektiği gibi yapıldığından emin olmak için ölçüm sonuçlarını gösteren yazılı bir belge isteyebilir. Sadece tek bir düğmeye basarak cihazın Datalogger özelliğini kolayca çalıştırı-

şınızda bu özellik tüm ölçüm sonuçlarını (Güç, C/N, BER, MER vs.) depolar ve ya RS232 arabirimi üzerinden veya PKTools yazılımıyla bilgisayardan çıktı alacak şekilde hazırlar. Bu özelliği kullanarak farklı antenlerden sinyal ölçümü yapabileceğiniz gibi farklı apartmanların sinyal kalitesini de ölçerek Küçük bir TV şebekesi bile kurabilirsiniz. PKTools programı

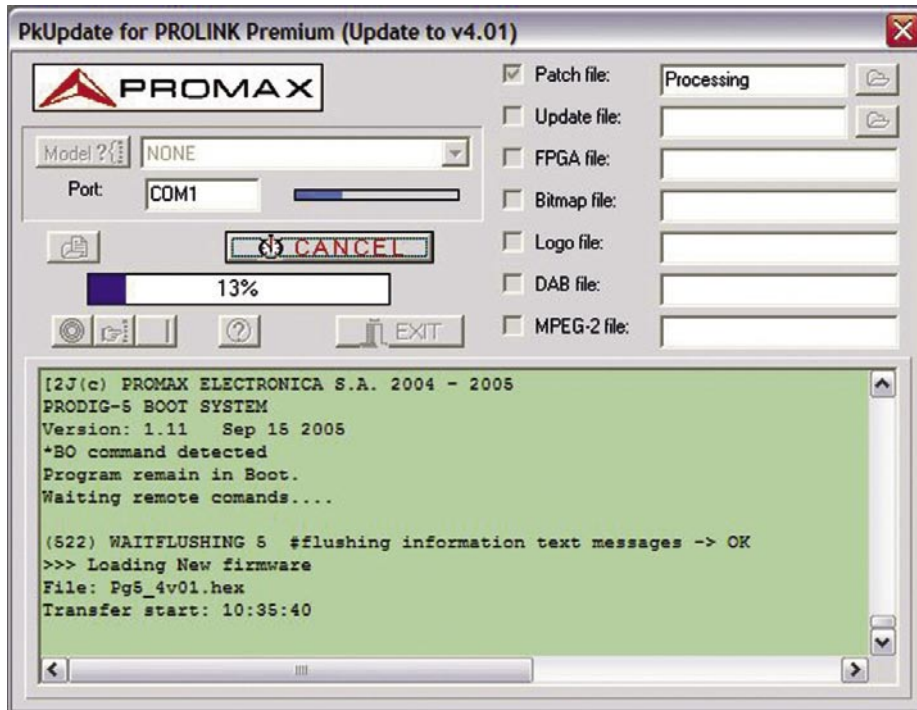


Data logger fonksiyonu

da ücretsiz olarak üreticinin web sayfasında www.promax.es adresinden indirilebilir.

IF-Testi

Büyük bir apartmanda, ortak bir anten veya uydu anteni kullanmanın tek gerekçesi estetik kaygılar değildir. Eğer kendi küçük kablo şebekenizi kuracak olursanız, favori kanallarınızı izlemek için her bağlantı kutusuna bir uydu alıcısı bağlamanıza gerek yoktur. IF testi, diğer adıyla zayıflatıcı testi yeni head-end ekipmanınızı kurmadan önce SMATV kablo şebekenizin kalitesini saptamanızı sağlar. Bu şekilde, mevcut kablo kurulumlarını veya olabilecek maksimum sinyal kaybını yeni ekipmanı satın almadan önce öğrenebilirsiniz. Bu testi RP-080 sinyal jeneratörüyle Prodigy-5'i bir arada kullanarak yaptık. Jeneratör, ikisi terestriyel (85-750 MHz) ve ikisi uydu seviyesinde (1000-2150) olmak üzere dört farklı çıkış sinyali üretiyor. Prodig-5'i



RS232 üzerinden yazılım güncellemesi

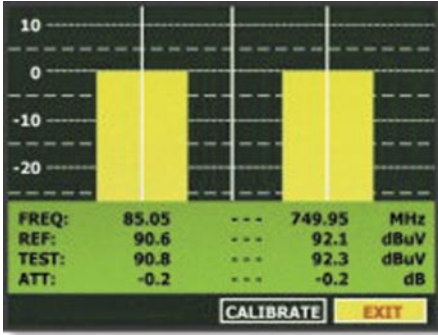
doğrudan sinyal jeneratörüne bağladık ve cihaz bu değerleri kalibrasyon değeri olarak kaydetti. Bir sonraki adımda, Prodigy-5'i herhangi bir bağlantı kutusuna bağlayarak mevcut sinyalin kaydedilen sinyal ile karşılaştırılması sağlanıyor.

Gürültü marjı ölçümü

Promax son güncellemeyle (4.02) bu yeni ve son derece zekice hazırlanmış seçeneği Prodigy-5 TV Explorer'a eklemiştir. Cihaz artık gürültü marjı ölçümü yapabiliyor. Bunun anlamı maksimum MER kaybını hesaplayabilmesi (dB cinsinden) ve sinyalin parazitsiz alınabilmesini sağlıyor. Bu yeni özellikle, Promax ilk kez bir uydu çanağında kötü havanın etkisini ölçebilmemizi sağlıyor.

Otomatik doygunluk (satürasyon) tespiti

Amfiler ve aşırı güçlü head-end çıkışları analog SMATV kablo şebekelerinde doygunluğa neden olabilirler. Prodig-5 bu problemi saptamanızı sağlayabilir ve ekranın sol üst köşesinde küçük bir sembole

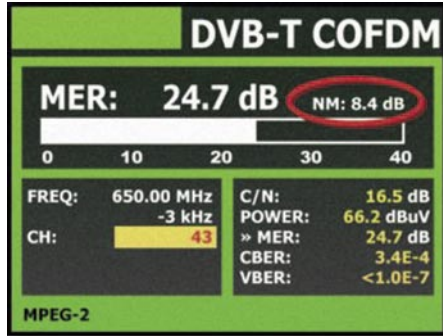


IF-Test

gösterdiği bu sorunu çözmek için amfinin kazancını veya head-end çıkış sinyalin seviyesini azaltabilirsiniz. Dahası, maksimum müsaade edilebilir kazanç seviyesini belirlemeniz de mümkün; böylece beklenmedik bir kazanç yükselmesinde bile doygunluk oluşmasını engellemiş olursunuz. Siyah beyaz sinyalleri gösterirken bu sembol hep ekranda oluyor; çünkü bu sinyallerde herhangi bir renk bilgisi yoktur.

HDTV

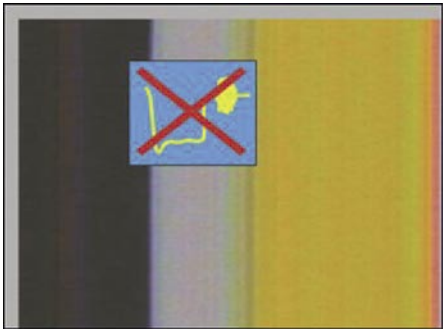
Prodigy-5 TV Explorer, HDTV kanalları ve transpondörleri üzerinde ölçüm yapabiliyor; ama bazı kısıtlamalarla: dahili tuner nedeniyle, yalnızca DVB standardını kullanan transpondörler işlenebiliyor. DBV-S2 desteği yok; yine de sıkıştırma



Gürültü marjı ölçümü

türü (MPEG-2 veya MPEG-4) fark etmiyor, cihaz hem MPEG-2 sinyallerini hem de MPEG-4 sinyallerini ölçebiliyor; ama MPEG-4 sinyallerinde yalnızca güç ve C/N oranını ölçerken MPEG-2 sinyallerinde Power, C/N, BER, MER vs. ölçebiliyor. HDTV görüntüsü ister MPEG-2 ister MPEG-4 olsun ekranda izlenemiyor; ama zaten bir HDTV alıcısından

bahsetmediğimize ve bu sadece bir ölçüm aleti olduğuna göre bu da bizce bir sorun değil.



Doygunluğun otomatik tespiti

Yazılım güncellemesini kurmasını size şiddetle tavsiye ediyoruz. Üretici mükemmel bir iş yapmış ve güncelleme size yeni ve faydalı bir çok özellik kazandırıyor.