

TechnoTrend S2-3200

Bilgisayarınızda Ucuz HDTV

Büyük TV şebekelerinin zihninde HDTV yavaş yavaş olgunlaştığı halde, bu yayınları izlemek için uygun alıcıları bulmak samanlıkta iğne bulmak kadar zor. TELE-satellite'in bir önceki sayısında ilk DVB-S2 uydur alıcısını tanıttıktan sonra ikinci olarak DVB-S2 bilgisayar kartını tanıtıyoruz. Alman DVBSHOP şirketi bu ürünü S2-3200 model

numarasıyla tüm dünyada pazarlıyor. TechnoTrend bu yeni kartın piyasaya sürülmesini geciktirmek zorunda kaldı; çünkü gerekli MPEG-4 çipleri piyasada bulunamadı. Fakat üretici bu bekleme süresini akıllıca değerlendirerek tüm enerjisini gerçekten hatasız ve sorunsuz çalışan bir yazılım geliştirmeye yöneltti.

DiSEqC 1.1 protokolü maalesef desteklenmemiş. Eğer bir DiSEqC motorunuz varsa, DiSEqC 1.2 protokolüyle bunu kontrol edebilirsiniz. Ama genel olarak söylersek bu motorları bilgisayar kartıyla kullanmak iyi bir fikir değil. Çünkü 14/18 Volt kontrol voltajı PCI yuvasının 5 Voltluk gücünden çekilmeye çalışılır. Bu da kartın hasar görmesine neden olabilir.

Avrupa'da, Astra (19.2° east) uydusunun neredeyse eksiksiz kanal listesiyle programlanmış olarak geliyor. Bu kanal listesi yayıncısına göre düzgün bir şekilde sıralanmış ve bu sayede istediğiniz programı kolayca bulabiliyorsunuz. Astra haricinde başka uyduları da izlemek istiyorsanız, Kanal Arama menüsünde istediğiniz uyduyu kolayca ekleyebilirsiniz. Toplam 141 Avrupa, Asya ve Amerika uydusu hafızaya yüklenmiş. Bu uyduların transpondör verilerinin çok güncel olmayabileceği ihtimali devasa listenin boyutları düşünüldüğünde kendini biraz affettiriyor. Herhangi bir uyduda transpondör düzenlemesi yapmak ya da yeni-sini eklemek son derece kolay. Bütün mümkün iç osilatör frekans değerleri (LOF) seçilebiliyor. Elle yapılan transpondör taramasına ilave olarak, bütün bir yörünge pozisyonunu da taramak mümkün, 80 transpondörlük uydur taramasının tamamlanması sadece 9 dakika aldı.

Dahili DiSEqC 1.0 protokolünü kullanarak karta dört ayrı LNB bağlayabilirsiniz. 16 LNB'nin aynı anda bağlanabilmesini sağlayan

Media Center programı ise üç kısma ayrılıyor: üst sol köşede tüm fonksiyonların yalnızca bir Mouse tıklamasıyla yapıldığı Kontrol Çubuğu var. Sağ tarafta kanal listesi, ve ortada ise tabii ki seçtiğiniz kanalı izleyebildiğiniz TV ekranı yer alıyor.

Hafızada yüklü gelen kanal listesi sayesinde, kullanıcı kartı taktıktan hemen sonra iki saniyede ekrana gelen televizyonu izlemeye başlıyor. Bir bilgisayar kartı için kanal geçiş süresi oldukça iyi, aynı transpondör üzerindeki iki kanal arasında geçiş bir saniyenin altında, iki farklı transpondördeki kanallar arasında geçiş ise yaklaşık 2 saniye sürüyor.

EPG ekranı, normal uydur alıcısı olanları kıskançlıktan kıpırmızı bırakacak kadar güzel. EPG, bir kanala geçtikten sonra yalnızca birkaç saniye içinde tüm gerekli bilgileri alıyor. Bu bilgiler (yayıncının bu hizmeti sunduğunu varsayıyoruz) sadece bir tuşa

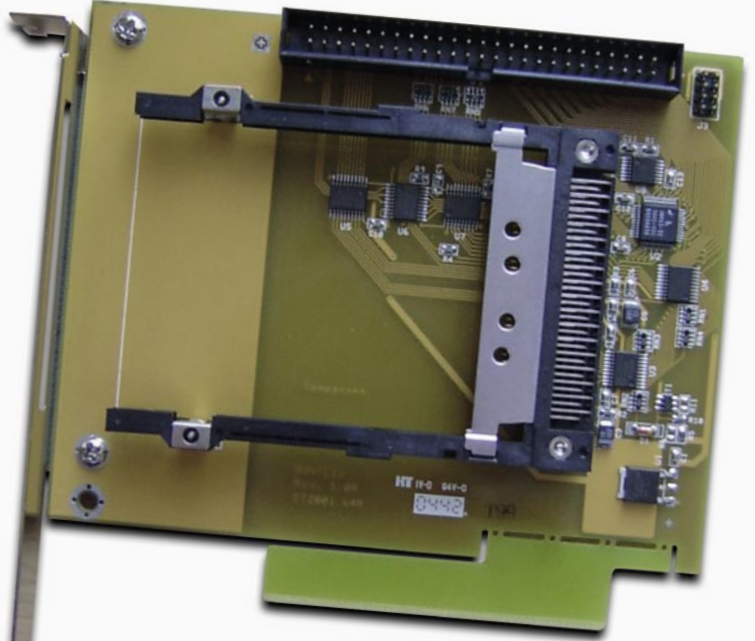
Kart ilk bakışta sıradan bir bilgisayar kartı ve ne işe yaradığına dair görünüşüne bakarak bir karar veremiyorsunuz. İlk göze çarpan yönü IF girişi ve IR alıcısı. İsteğe bağlı olarak bir şifre modülüne bağlantı sağlamak üzere 50 pinli bir konektör de bulunuyor. Uzaktan kumanda biraz fazla küçük; ama alıştıktan sonra sorunsuz bütün işlemleri yapabiliyorsunuz. TechnoTrend Media Center programının ayrıntılı kullanıcı kitapçığı kurulum CD'si üzerinde PDF formatında bulunuyor.

Günlük Kullanım

Kartın ve yazılımının kurulumu tak ve çalıştır ilkesiyle çok basit bir şekilde yapılıyor. Kartı boş bir yuvaya taktıktan sonra bilgisayarınızı açınca, Windows yeni kartı hemen tanıyor ve uygun sürücüyü yüklemenizi istiyor. Bu işlem tamamlandıktan sonra sıra TechnoTrend Media Center programının yüklenmesine geliyor. Bil-

gisayarın açılıp kapatılmasına bile gerek yok kartı sürücülere yükler yüklemeye başlayabiliyorsunuz. Donanım tarafına baktığımızda, TechnoTrend bilgisayarınızda normal DVB-S yayınları için minimum 1 GHz Pentium 3, HDTV yayınları için ise 3.4 GHz Intel Pentium veya AMD 3500+/Dualcore ve güçlü bir grafik kartı (AGP veya PCI) öneriyor. Ayrıca bilgisayarınızda Windows XP'nin kurulu olması da gerekli. S2-3200 için de bir PCI yuvasına ihtiyacınız olduğunu hatırlatalım. Eğer şifreli modül yuvası da kullanacak olursanız, ikinci bir boş yuvaya ihtiyacınız olacak. Ama bunu taktıktan sonra, tüm farklı şifre modüllerini bilgisayarınızın arkasına takabilirsiniz.

Yazılım aslında iki kısma ayrılmış; Bunlardan birincisi, televizyon izlemek için TechnoTrend Media Center ve ikincisi de uydur üzerinden örneğin İnternet gibi veri hizmetlerini almak için kullanılan bir program. Media Center,



basarak mantıksal bir şekilde düzenlenebiliyor.

Yine iyi bir özellik de, EPG penceresinin tüm diğer kanallara ait bilgileri hemen indirmesi bu sayede sadece bir tuşa basarak seçtiğiniz kanala ait bilgilere anında erişebilirsiniz.

TV izleyip akşamın keyfini çıkarırken telefon çalacak olursa, ya da beklenmedik bir ziyaretçi kapıyı çalarsa, Zaman Kaydırma özelliği sayesinde, programı dondurabilir ve işiniz bittikten sonra kaldığınız yerden izlemeye devam edebilirsiniz. Saat fonksiyonunu kullanarak bir çok programı önceden kayıt için işaretleyebilirsiniz. Hem haftalık hem günlük olarak böyle kayıtları hafızaya almak mümkün. Tabii ki bunun gerçekleştirilmesi için, kaydın yapılması planlandığı saatte bilgisayarın da açık olması gerekiyor.

TechnoTrend imalatı tuner hassas olmasına rağmen, darbent SCPC sinyalleriyle bazı sorunları var. Testlerde 1.3 Ms/sn'lik test transpondörümüzü bulamadı; S2-3200 ancak 4 -5 Ms/sn'den başlayan sinyalleri oynatabiliyor.

Tüm temel SDTV fonksiyonlarını keşfettikten sonra, doğa olarak HDTV yayınlarındaki becerilerine bakmak istedik. Alman Pro7 ve Sat1 kanallarının HD yayınlarını bulduk ve 2 saniyeden daha kısa bir sürede, mükemmel görüntü kaliteleriyle her iki kanalda ekrana geldi. CI arabirimi sayesinde, Alman Premiere HD yayın paketi gibi şifreli yayınları da bu kartla izleyebildik.

SDTV yayınların izlenmesi P4 3.7 GHz'lik işlemcimizi neredeyse hiç zorlamazken, HDTV yayınları için gerekli yüksek donanım gücü hemen göze çarparıyordu.

Başka hiçbir program açık olmadığı sürece, Media Center ses ve görüntüyü sorunsuz bir şekilde senkronize olarak gösterebiliyordu. Ama işlemci üzerine yeni yük getiren başka bir program açıldığı anda HDTV görüntünün kalitesi düşmeye başlıyordu.

TechnoTrend kesinlikle bundan dolayı sorumlu tutulamaz; çünkü test laboratuvarımızdaki bilgisayar ortalamasının altında bir makine.

Bilgisayarınıza bağlı AC3 veya Dolby Dijital stereo ses sisteminiz varsa, doğal olarak süper net görüntüyle birlikte kristal berraklığındaki ses kalitesinin de keyfini de yaşayabilirsiniz. Diğer S2-DVB uydu alıcılarının tersine, TechnoTrend Media Center 28.2° doğu Astra2 uydusu üzerindeki British Sky Digital ve BBC transpondörlerini hiç sorunsuz görebiliyor.

TV izlemeye ilave olarak, Media Center çeşitli video formatlarını da oynatabiliyor ve görüntü içinde görüntü (PIP) özelliği sayesinde küçük bir ekran içinde televizyona göz atarken, aynı anda bir video da izleyebilirsiniz. Böylece can sıkıcı reklamlardan da kurtuluyorsunuz.

CI genişleme modülü sayesinde S2-3200 şifresiz yayınların yanı sıra şifreli yayınları da alabiliyor. Test ettiğimiz üç CI modülü (Premiere kartı takılı Alphacrypt CI, Viaccess CI ve Irdeto CI) mükemmel çalıştı.

Media Center Software içindeki ayrı bir menüde kullanıcının uzaktan kumanda üzerindeki tuşları kendi zevkine göre programlaması mümkün. Bunun için ilk olarak uzaktan kumandaya ilk kullanımdan önce yeni fonksiyonları "öğretmek" ve tüm tuş ayarlarını kaydetmek gerekiyor. Bu

işlem bir kez yapıldıktan sonra, kendinize özel uyarılama sayesinde uzaktan kumandanın kullanımını son derece kolaylaştırıyor.

TechnoTrend'in Media Center programı dışında, bu kartla birlikte kullanabileceğiniz başka programlar da var. ProgDVB'siz yapamayan DX'çiler için söyleyelim, program bu kartla hiç sorunsuz çalışıyor. ProgDVB içinde desteği olmamasına karşın S2-DVB'de HDTV yayınlar bile izlenebiliyor. Bunun için arka planda çalışan veri programının yardımı yeterli. Eğer tercih ettiğiniz prog-

ram DVBViewer ise, bu da sorun değil; çünkü bu program da S2-3200 ile iyi çalışıyor.

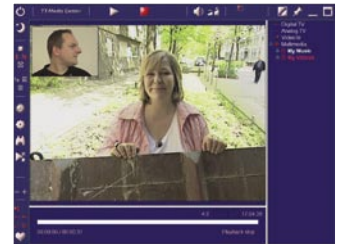
TELE-satellite dergisinin bu sayısında farklı MPEG 4:2:2 izleme olasılıklarını ele aldık ve bu anlamda S2-3200'ü mikroskop altına almak ve yakından iyi bir incelemeye tutmak iyi oldu. TechnoTrend Media Software 4:2:2 sinyallerini işleyemiyor, bunu kısa sürede gördük; ama ProgDVB ile her şey kaybolmuyor. Testlerimizde MPEG 4:2:2 için kullanılan diğer programlarda kart sorun çıkarmadı ve iyi çalıştı.



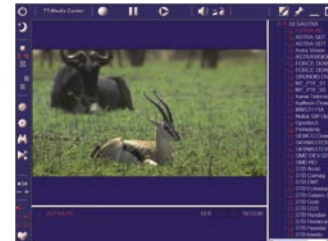
TECHNIC DATA	
Distributor	DVB-Shop, Germany
Telephone	+49-34954-31960
Fax	+49-34954-49233
Internet	www.dvbshop.net
Model	S2-3200
Function	PC card for reception of DVB and DVB-S2 signals in SDTV/HDTV
Channel Memory	Unlimited
Satellites	141
Symbolrate	4-45 Ms/sec.
SCPC Compatible	yes, starting at 4-5 Ms/sec.
USALS	no
DiSEqC	1.0 and 1.2
EPG	yes
C/Ku-band Compatible	yes



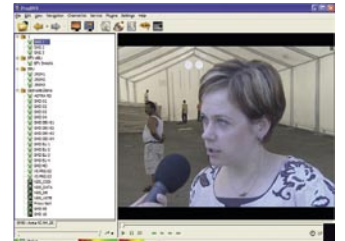
Media Center Programı |



Görüntü içinde Görüntü |



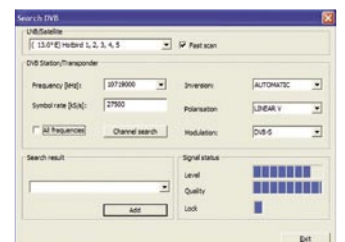
DVB-S' de HDTV yayını |



MPEG 4:2:2 |



DVB-S2' de SAT1 HD yayını |



Kanal Taraması |

Uzman Görüşü

+

TechnoTrend S2-3200 yalnızca birkaç hafta önce çıkmış olmasına rağmen kısa sürede ün yapan çok fonksiyonlu bir bilgisayar kartı. TechnoTrend gerekli çabaları beklemek için geçen süreyi çok iyi kullanmış ve kusursuz çalışan bir yazılım oluşturmuş. DVB-S ve DVB-S2 HDTV yayınları sorunsuz gösteriliyor. Hepsinin de ötesinde DVBSHOP kartı oldukça ucuz bir fiyata pazarlıyor.



Thomas Haring
TELE-satellite
Test Merkezi
Avusturya

Yok