

TechnoTrend Connect S2-3600

Sigara paketi büyüklüğünde HDTV alıcısı

TELE-satellite dergisinin bir önceki sayısında tanıtılan PC-kartından sonra, TechnoTrend üreticisi şimdi de minyatür formatta Connect S2-3600 isiminde bir HDTV alıcısı çıkarttı. Küçük alıcı harici bir adaptör üzerinden elektrikle bes-

lendiğinden, uydu IF girişi ve USB bağlantısından başka bağlantısı yok. Ön panelde, tedarik kapsamında bulunan ama maalesef biraz küçük tutulmuş olan uzaktan kumandanın sinyallerini algılayan bir KÖ algılayıcısı bulunur.

Kurulum CD'sinde TechnoTrend Media Center yazılımının kullanımı için pdf formatında geniş kapsamlı bir kullanım kılavuzunun yanında tüm gerekli sürücüler ve uygulamalar bulunur; ilk kurulum adımlarını tarif eden ufak bir broşür de ayrıca ambalaja dâhildir.

Kullanımda

Connect S2-3600 ile gerekli yazılım kurulumu Tak&Çalıştır prensibine göre işliyor. Cihazı bilgisayara bağlar bağlamaz, bilgisayar yeni donanımı hemen tanır ve sürücü CD'sini talep eder. Bilgisayarın yeniden çalıştırılmasına bile gerek yok, kutu hemen çalışmaya hazır. TechnoTrend şirketi, donanım gereksinimi olarak, normal DVB-S için 1 GHz hızında bir Intel Pentium 3 işlemciyi, DVB-S veya DVB-S2 standardında HDTV içinse, 3,4 GHz hızında bir Pentium 4 veya AMD 3500+/Dual-core ile güçlü bir grafik kartını (en az 64MB RAM'lı AGP veya PCI Express) ve her iki durumda Windows XP işletim sistemini şart koşuyor. Maalesef Connect S2-3600 ile CI modülleri kullanılmadığından, bu cihaz Pay TV alımları için uygun değil.

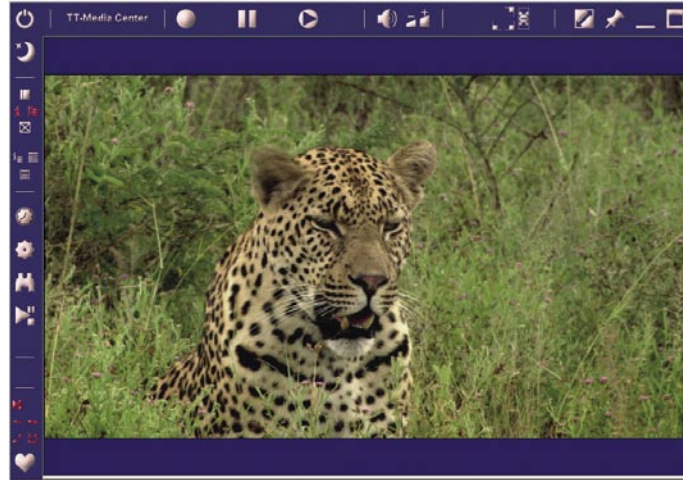
Birlikte verilen yazılım iki bölüme ayrılır; bir yanda TV alımı için TechnoTrend Media Center, diğer yanda uydu üzerinden İnternet gibi veri hizmetlerinin alımı için bir gereci vardır. Media Center Avrupa'da en yaygın uydu

konumu olan ASTRA 19.2° doğu için neredeyse eksiksiz önceden programlı bir liste ile verilir. Tüm kanal listesinin yayın kuruluşlarına göre sıralanmış olması sayesinde, istenen tüm kanallar en kısa sürede bulunabilir.

ASTRA'nın yanında daha başka uyduları da çekebilmek isteyenler, bunları sorun yaşamadan kanal arama menüsü üzerinden ekleyebilir. Tamı tamamına 141 (!) tane Avrupa, Asya ve Ame-

veya uyarlanabilir, aynı zamanda osilatör frekansı serbestçe seçilebilir.

Manüel transpondör arama modunun yanında, yazılım ayrıca bir uydu konumunun tamamen aratma olanağını da sunuyor; 80 transpondörlü bir uyduda bu işlem 9 dakikadan biraz fazla sürdü. 4 kadar LNB'nin yönetilmesi için DiseqC



Hayvan belgeselleri daima ilgi çeker: Astra HDTV Promosyon kanalında.

rikalı uydu önceden programlıdır. Kimi uyduya ait transpondör veri listesinin istenen güncellekte olmamasına, bu kadar geniş kapsamlı bir uydu birikimi karşısında severek göz yumulabilir. Her uyduya ait transpondör girişleri sorunsuz olarak tamamlanabilir

1.0 protokolü desteklidir; 16 kadar LNB'li antenlerin kullanımı için gereken DiseqC 1.1 maalesef henüz destekli değil.

Önceden programlı kanal listesi sayesinde, kullanıcı kurulumdan hemen sonra kullanıma başlayabilir ve iki saniye geçmeden ilk kanalın yayını ekranda beliriveriyor. Aynı transpondörde bulunan iki kanal arasındaki değişim süresi yaklaşık 1 saniye sürerken, iki ayrı transpondörde bulunan kanallarda bu süre 2 saniyeden biraz az sürer; buysa iyi bir değer sayılır. Yayın kuruluşu EPG özelliğini desteklemesi şartıyla, devam eden ve başlayacak olan yayınlar hakkındaki bilgiler ekranın alt kısmında gösterilen ve ebadı ser-



Bir sigara paketinden çok da büyük değil: HDTV alımı için TechnoTrend Connect S2-3600 cihazı

bestçe seçilebilen bir pencerede gösterilir.

Connect S2-3600'ün EPG fonksiyonu kimi set üstü cihaz sahiplerinde kıskançlık uyandıracaktır. Yazılım, kanal değişiminden sonra hemen birkaç saniye içerisinde, tüm EPG verilerini okumuş oluyor ve bu bilgileri bir başlıkla düzenli bir şekilde genişletilmiş EPG verileri ile birlikte (yayın kuruluşunun desteklemesi şartıyla) görüntüleyebilir. Diğer güzel bir özelliği, EPG'nin aynı zamanda daha önce verileri okunmuş diğer kanalların da verilerini gösteriyor ve bir başlıkla erişime hazır tutuyor olmasıdır.

TechnoTrend tarafından cihaza donatılan tünenin giriş hassasiyeti yüksektir ve dar bantlı SCPC sinyalleriyle de kolaylıkla baş edebilir. Yaklaşık 1,6 Ms/san. değerindeki deneme transpondörümüzü sorun olmadan okuyabildi.

Temel fonksiyonları araştırdıktan sonra, tabi ki HDTV alımını denemek istedik. Kısa sürede ASTRA 19.2° doğu uydusundaki şifresiz HDTV yayınlarını bulduk ve yaklaşık iki saniye içerisinde ilk yayınları en mükemmel görüntü kalitesiyle seyretme olanağına sahip olduk. İki yayın standardındaki yayınlar, ancak birebir karşılaştırıldıklarında, HDTV'nin kalite farkı iyice belirgin oluyor. Normal SDTV yayınlarının gösterimi P4 3,7GHz işlemcili bilgisayarımızın işlemcisine neredeyse yüklen-



miyorken, HDTV alımları esnasında işlemcide meydana gelen yoğunluk bariz bir şekilde fark ediliyordu. Media Center uygulamasının yanında başka yazılımlar çalıştırılmadığı müddetçe, görüntü ve ses akıcı bir şekilde ve en önemlisi eşzamanlı olarak gösterilebiliyordu, ama işlemciye yüklenen ek yazılımlar çalıştırıldığında veya USB bağlantısı üzerinden veriler aktarıldığında, HDTV görüntüsü teklemeye başladı.

Bu arada unutmadan söyleyelim: bilgisayarının yanında bir de AC3 veya Dolby Dijital uyumlu bir müzik seti ya da hoparlör takımına sahip olanlar, mükemmel görüntünün yanında aynı şekilde mükemmel sestene de yararlanabilir. Bazı set üstü kutularından farklı olarak, TechnoTrend Media Center İngiliz yayın kuruluşları olan Sky Digital veya BBC'nin ASTRA2 28,2° doğu uydusundaki HDTV transpondörleri de sorun yaşamadan okuyabiliyor. Bu sayede, antenin ASTRA 2D uydusuna ayarlı olması şartıyla, en iyi HDTV kalitesinde birinci sınıf belgelerinin seyredilmesi için engel kalmadı demektir.

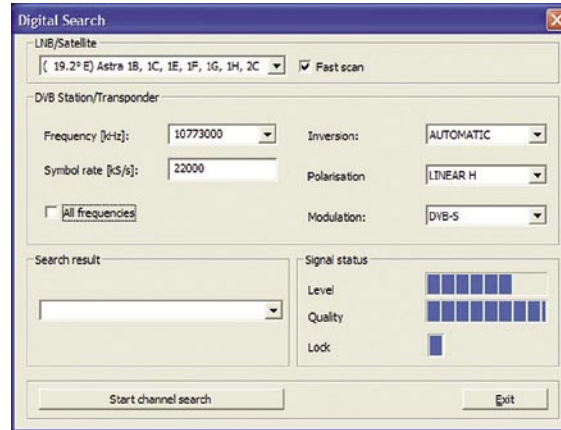
Salt TV alımından başka, ürünle birlikte verilen "Media Center" yazılımı bilgisayarda her türlü video dosyalarını oynatma olanağını da sunuyor. Dâhili resimde resim fonksiyonu sayesinde, bir videoyu oynatırken, devam eden TV yayınının görüntüsü küçük bir pencere halinde gösterilebilir. Bu şekilde rahatsız edici reklâm araları atlatılabilir.

Media Center yazılımındaki özel bir menü başlığı üzerinden, birlikte verilen uzaktan kumandanın her tuşu için özel fonksiyon atama olanağı vardır. Bu sebepten dolayı kumandanın ilk kullanımdan önce, tüm fonksiyonlar okutulmalı ve tuş atamaları kaydedilmelidir. Bu işlemden sonra kumanda kişisel programlama sayesinde keyifli bir geçire haline gelmiş oluyor.

TechnoTrend tarafından verilen Media Center yazılımının dışında, bu kutuyla birlikte kullanılabilen çok sayıda başka yazılımlar

da vardır. Burada açıkça ifade etmekten kaçındığımız sebeplerden dolayı illa ki ProgDVB'den vazgeçmek istemeyen fanatikler, bu cihazın bu yazılımla sorunsuzca çalıştığını duyunca rahatlayacaklardır. Yazılım çalıştırıldığında rahatsız edici bir hata mesajı çıksa da, onayladıktan sonra bu mesaj kaybolur ve yazılımın işlevine olumsuz herhangi bir etkisi yok. DVB-S2 standardında yayınlanan HDTV yazılımları bile, destekli olmadığı halde TechnoTrend'e ait ve bu amaçla bir çeşit doping olarak arka planda çalışan bir veri uygulaması sayesinde ProgDVB yazılımıyla gösterilebilir.

Bu noktada DX'çi ve fanatiklere, tüm diğer PC-DVB-S çözümlerinde olduğu gibi, TechnoTrend Connect S2-3600 ile de MPEG 4:2:2 yayınlarının gösterilebildiğini söylemiş olalım. Tabi ki, gerekli codec'lerin yüklenmesi şartıyla.



Dijital arama



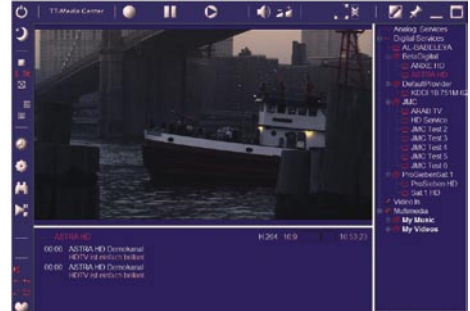
Program magazine



Distribütör	DVB-Shop, Germany
Tel	+49-34954-31960
Fax	+49-34954-49233
Internet	www.dvbshop.net
Model	TT-Connect S2-3600
Function	SDTV/HDTV standartlarında DVB ve DVB-S2 alımları için USB kutusu
Channel memory	Unlimited
Satellites	141
Symbol rates	4-45 Ms/sec.
SCPC compatible	yes (up 1.6 Ms/s in our test)
USALS	no
DiSEqC	1.0
EPG	yes
C/Ku band compatible	yes



EPG



TechnoTrend tarafından tedarik edilen "Media Center" yazılımı çok yönlü olarak kullanılabilir.

Uzman görüşü



Thomas Haring
TELE-satellite
Test Merkezi
Avusturya

TechnoTrend Connect S2-3600 alışımlı bir set üstü kutusuna gerçek bir alternatif teşkil ediyor. Kullanıcısı az paraya karşılık yüksek performans elde eder. Birlikte verilen yazılım sorun yaşamadan çalışıyor ve HDTV alımı da, yüksek kapasiteli bir bilgisayar kullanılması şartıyla, rahatlıkla işliyor.

yok

Uygun codec'ler ve ProgDVB yazılımı ile, Connect S2-3600 ile MPEG 4:2:2 standardında yayınlanan yayınlar görüntülenebilir. Burada NILESAT uydusunda yayınlanan El-Cezire kanalı görülür.