

1080 Satır

Alexander Wiese



▲ Euro1080 binasının ana girişi oldukça modern ve heykellerle süslenmiş. Sağ tarafta bir lokanta TV kayıtlarında (talkshowlar vs.) kullanılmak üzere hazırlanıyor. Bina'nın ön cephesinde bürolar, arka tarafında ise TV stüdyoları bulunuyor. Ek bir binada başka stüdyolar ve artık Alfacam'ın 29 yayın aracı için ayrılmış bölümler bulunuyor.

Yüksek tanımlı TV formatında yayın yapan Euro1080'in HDTV yayınlarının görüntü çözünürlüğü 1080 satırdan oluşuyor. Euro1080 Ocak 2004 tarihinde yayına başladı. O zamanki asıl amaç herkese asgari düzeyde harcamalarla teknik olarak yüksek kaliteli TV yayını yapmanın mümkün olduğunu göstermekti.

Fikir büyük ölçüde, o sırada 2001 yılından beri HDTV programlar yapan Alfacam



▲ Teknik Müdür Jacques Schepers Euro1080 merkezinde. Üst sıradaki monitörler 23.5° Doğu Astra üzerindeki HD1 MPEG 2 yayın sinyalini gösteriyor. Orta sıra, 7° doğu Eutelsat üzerindeki HD1 MPEG-4 yayın sinyalini, sağ taraftaki monitör ise Sirius üzerindeki HD1 Re yayınlarını gösteriyor. Bu sinyal Astra üzerinden Stokholm'deki yer istasyonuna ve oradan tekrar Sirius uydusuna aktarılıyor. Alt sıradaki monitörler 23.5° doğu Astra uydusu üzerindeki MPEG-4 HD1 yayını, ortadaki monitör 7° doğu Eutelsat HD2 kanalını ve sağ taraftaki monitör de 23.5° doğu Astra uydusundaki EXQI kanalını gösteriyor.

Şirket İşleri ve Medya İlişkileri Müdürü Yves Panneels



HD1, the first European high definition television channel, shows a 24/7 mix of sports, music, lifestyle, nature and wildlife.



şirketine aitti. Şirketin Teknik Müdürü Jacques Schepers "O sırada binlerce saatlik yayın arşivimiz zaten hazırды" diye gururla açıklıyor, "Sabit disklerimizin kapasitesi artık terabyte'lara ulaştı".

Alfacam 1985 yılında kuruldu ve başlıca spor müsabakaları ve konserler gibi dış mekan yayınları konusunda uzmanlaşmış bir TV şirketi. "Tahminlerimize göre elindeki HD kayıt ekipmanı en geniş olan şirkettir" diyen Yves Panneels, "Alfacam o zaman da şimdi olduğu gibi HDTV teknolojisinde liderdi" yorumunu yapıyor. Alfacam'ın hisse senetlerinin %75'i aynı zamanda şirketin kurucusu olan Gabirel Fehervari ve eşine ait. Geri kalan hisseler ise risk hisselerini üstlenen "Flemish Regional Investment Company" firmasının. 2003 yılının sonuna doğru kurulan Euro1080 iki tarafın da ortak ilgisi.

HDTV kanalı 10 kişiden daha küçük bir personel kadrosuyla yayına başlamış. Bugün HD1 kanalının bünyesinde 42 eleman görev yapıyor ve yanı sıra HD1-NL isimli yan bir kanalın yayınlarını da gerçekleştiriyorlar. Hollanda'ya yayın yapan bu kanal dışında Belçika'nın Flaman bölgesine yönelik EXQI kültür kanalı da bu bünyede oluşturuluyor. B2B programları ve tiyatro yayınları gibi yayınlar yapan HD5 kanalını da eklemeliyiz. Bünyesinde bazı HDTV program yayınlarına da yer veren HD2 kanalı yavaş yavaş ihtiyaç kalmadığı için devre dışı kalmaya başladı. "Yayıncı bir kuruluşa dönüşüm süreci içindeyiz" açıklamasını yapıyor Yves Panneels. Euro1080, ileride belirli dillerdeki program sepetiyle buket yayıncılarına HDTV program satışı yapmayı planlıyor. "Geçtiğimiz günlerde



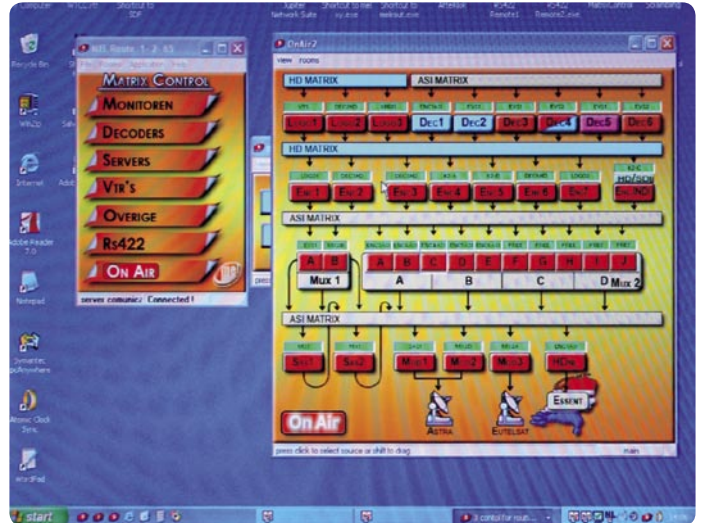
▲ Akış otomatik olarak gerçekleşiyor: Bilgisayarlar bir programın ardından diğerini çalıştırıyor. Sağdaki monitör EVS'den eski MPEG-2 sistemini gösterirken, soldaki monitör ise Grass Valley firmasının MPEG-4 sistemiyle çalışıyor.



▲ Teknik Müdür Jacques Schepers akışın kalbini gösteriyor. Sinyaller iki Astra transpondörüne, Eutelsat transpondörüne veya ya da bir kablo şebekesine tek bir mouse'a tıklayarak yönlendirilebiliyor.

HD1 ve EXQI kanalları için iki Network yöneticisi kiralandık. Görevleri bu kanalları daha çekici kılmak ve yayınların Avrupadaki çeşitli pazarlara uygun hale getirilmesini sağlamak." Diye geleceğe ilişkin planlarını açıklıyor Yves Panneels.

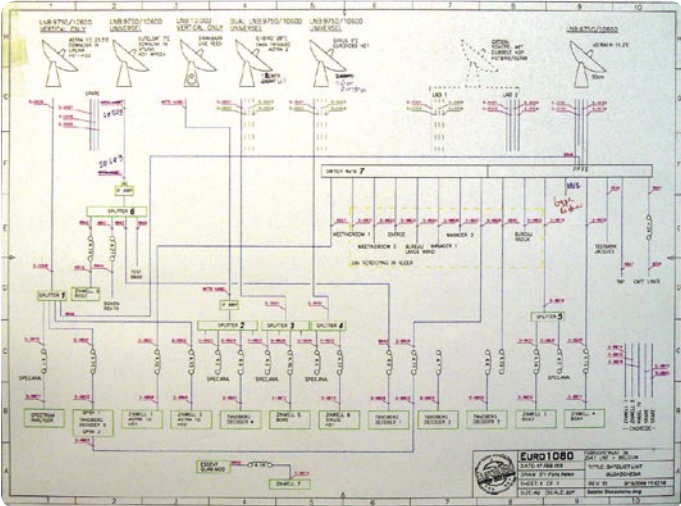
Şu anki yayınlar otomatik 24 saatlik döngü içinde yapılıyor. MPEG-2 yayınlar 2007 yılının sonuna kadar kullanılmaya devam edecek ve daha sonra tamamen kalkacak. Jacques Schepers açıklamasında "Aynı transpondöre iki MPEG-2 kanalı yerine beş MPEG-4 kanalı sığdırabiliriz" diye belirtiyor. "MPEG-4 yayınlarında DVB-S2 formatında 8PSK ve



▲ Programlar burada MPEG-4 olarak işleniyor ve Uplinkle uyduya yönlendiriliyor.

8.8 Mbit/s formatında yayın yapabiliyoruz. MPEG-2 formatında ise aynı kaliteye ulaşmak için 16 Mbit/s seviyesine çıkmamız gerekir."

Euro1080'den başka ne bekleyebiliriz? "Şu günlerde ses formatını AC3'e dönüştürme sürecindeyiz ve kısa süre sonra EPG verilerini 14 gün için yayınlar hale geleceğiz." Diyor Jacques Schepers. Bu sözlerle Yves Panneels "Böylece izleyicilerimize daha geniş zaman dilimlerini kapsayan program akışları sunabileceğiz" diyerek katılıyor. Bu gerçekten de Euro1080 kanallarını daha da çekici kılmak önemli bir adım!



▲ Sinyal alma ve verme antenleriyle Euro1080 Anten blok diyagramı



▲ Tüm Uplink sinyallerinin kontrol edilebildiği Matrix Kontrolü



▲ Yayın sinyali Humax gibi üreticilerin standart HDTV alıcılarıyla kontrol ediliyor