

TechnoTrend S2-3650CI

HDTV yayınları ucuza ve kaliteli izlemek için



Alman TechnoTrend firması bir süredir masaüstü ve dizüstü bilgisayarlarda HDTV izlemeyi mümkün kılacak çözümler üzerinde çalışıyor. Birçok bilgisayarın kart yuvalarında sorunlarla karşılaşıldığını göz önünde bulunduran TechnoTrend USB 2.0 arabirimi ile bilgisayarlarınıza bağlayabileceğiniz harici bir çözümü tercih etmiş.

USB 2.0 arabiriminin tercih edilmesi keyfi bir seçim değil; ilk olarak, bilindiği gibi günümüzde masaüstü ve dizüstü bilgisayarlarında bu bağlantı türü artık bir standart haline gelmiş durumda. İkincisi, TechnoTrend USB bağlantısıyla bilgisayarın hesaplama gücünden de yararlanarak, HDTV alıcısını son derece düşük bir fiyattan sunabilme olanağı yakalamış.

Yalnızca 15x10x3 boyutlarında olan S2-3650CI kutusunun önünde şifreli yayınların izlenebilmesi için bir CI modül yuvası bulunuyor. Irdeto, Alp-

hacrypt, Conax ve Viaccess modüllerinin yanı sıra Cryptoworks modülünün de bu cihazla uyumlu olduğunu tespit ettik. Böylelikle şifreli yayınları sorunsuzca izleyebilirsiniz.

Arka panelde bir IF girişi, USB bağlantısı ve harici 12V güç kaynağı girişi yer alıyor.

Uzaktan kumandanın düğmeleri çok küçük olsa da kendisi ele iyi oturuyor; parmaklarınız çok küçük değilse, aynı anda iki düğmeye basmak kesinlikle imkansız. 48 sayfalık kullanıcı kitapçığı "TechnoTrend Media Center" programını nasıl kul-

lanacağınızı ayrıntılı bir şekilde anlatıyor.

USB bağlantısı ile kurulum çocuk oyuncağı gibi. Ayrıca kutunun mekanik işçiliğini de genel olarak çok beğendiğimizi söyleyebiliriz; hiç plastik parça kullanılmamış. Bu bizde son derece olumlu bir izlenim bıraktı.

Günlük Kullanım

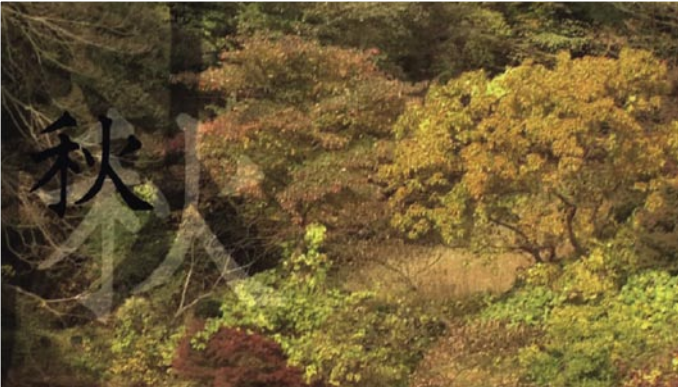
S2-3650CI kutusunun takılması ve yazılımının kurulması tak&çalıştır şeklinde olduğu için çok kolay. Kutuyu bilgisayara bağladığınızda Windows otomatik olarak tanıyor ve sizden cihazın CD'sini takmanızı istiyor.

Kurulum tamamlandıktan sonra, yapmanız gereken tek şey "TechnoTrend Media Center" programını bilgisayarınıza yüklemek. Programı yükledikten sonra bilgisayarı açıp kapatmanıza bile gerek yok, cihazı kullanmaya hemen başlayabilirsiniz. 32 bit Windows

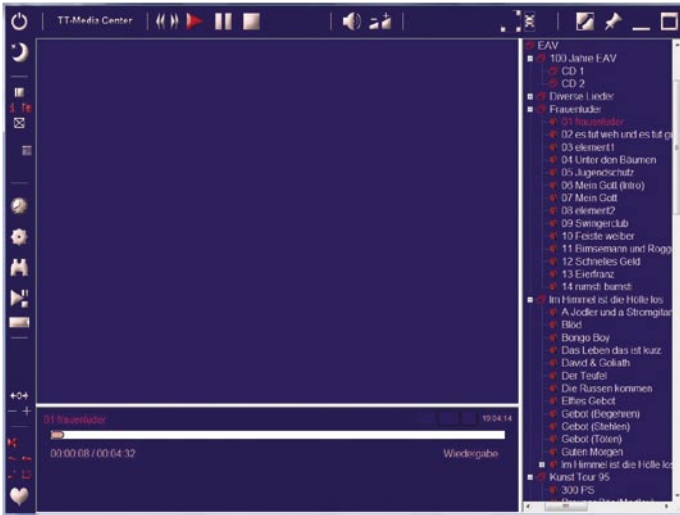
Vista yüklü bir bilgisayarda da kutuyu bilgisayara tanıtmayı başardık. Bu da cihaza artı puan kazandıran bir başka özellik.

TechnoTrend, normal DVB-S yayınlarını izlemek için Intel Pentium 733 MHz bir işlemci ile çalışan bilgisayarı asgari sistem olarak tavsiye ediyor. DVB-S2 yayınlarında ise bu en azından 3.4 GHz Pentium 4 veya AMD 3500+/Dualcore olmalı ve bu işlemciler ATI X1800/X1900 veya Nvidia 6600GT/7600GT serisi ekran kartları da eklenmeli. Bilgisayarda da Windows XP veya Vista yüklü olması gerekiyor.

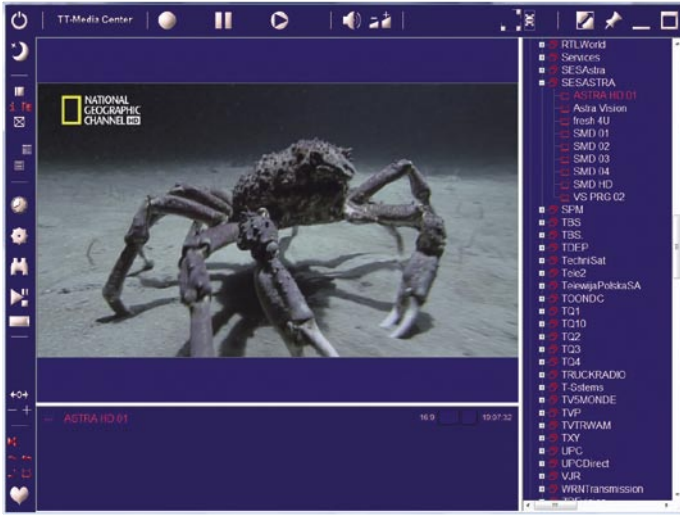
Yazılım iki bölüme ayrılmış: TechnoTrend Media Center programı TV yayınları için ve uydu üzerinden Internet gibi servisler için de bir yardımcı program. Media Center programı popüler Avrupa uydusu ASTRA 19.2° doğu üzerindeki bütün kanallar önceden hafızasına yüklenmiş olarak geliyor. Kanal listesi yayıncısına göre sıralandığı için aradığınız kanalı kolayca bulabiliyorsunuz.



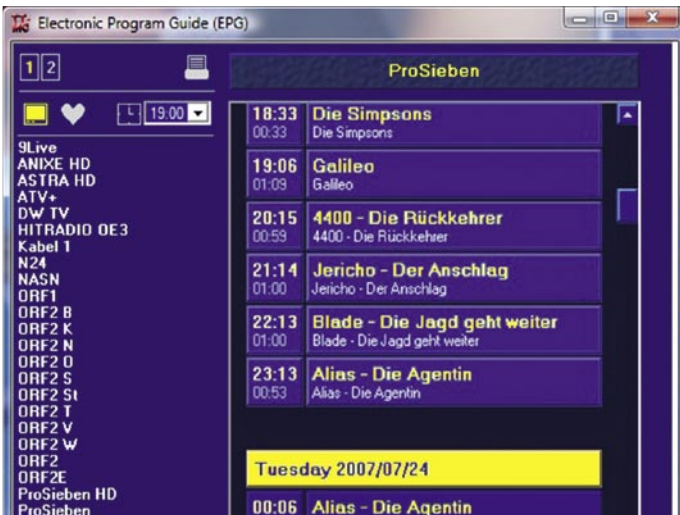
19.2° doğu Astra uydusundan bir HDTV görüntüsü |



Media Center programını MP3 dosyalarınız için bir müzik kutusu olarak da kullanabilirsiniz.!



19.2° doğu ASTRA uydusundan HDTV görüntüsü bir pencere içinde!



EPG!

ASTRA dışında başka bir uyduyu izlemek istediğinizde Kanal Arama menüsünden bunları yüklüyorsunuz. 90'dan fazla Avrupa, Asya ve Amerika uydusu güncel verilerle listede yer alıyor. Böylece kanallar arasında keyifle sörf yapabiliyorsunuz. Transpondör verilerini düzenlemek veya yenilerini eklemek de aynı şekilde çok kolay olarak yapılabilir.

Hatta mümkün olabilecek bütün iç osilatör frekanslarını da (LOF) kolayca seçebiliyorsunuz.

Manuel transpondör aramasının dışında bir uydusu otomatik olarak da baştan sona taranabilir. 80-transpondörlük bir uyduda bu işlemin tamamlanması yaklaşık dokuz dakika sürdü.

DiSEqC 1.0 protokolü ile maksimum 4 LNB idare edilebiliyor. Maalesef 16 LNB'nin idare edilmesini sağlayan DiSEqC 1.1 protokolü desteklenmemiş. Bu noktada, hafızaya sınırsız kanal yükleyebileceğinizi ve kullanımı kolay favori listesi ile bunları istediğiniz gibi hafızaya saklayarak istediğiniz zaman istediğiniz kanala kolayca ulaşabileceğinizi de belirtelim.

Media Center programının "ana paneli" üç kısma ayrılmış. Önceden yüklenmiş kanal listesi sayesinde, kullanıcı doğrudan TV izlemeye geçebiliyor. İlk kanalın bilgisayar ekranında belirmesi yalnızca iki saniye alıyor.

Kanal geçiş zamanı, bu işlemin bilgisayar üzerinden yapıldığı düşünüldüğünde oldukça iyi sayılır. Aynı transpondördeki kanallar arasında geçiş yalnızca bir saniye sürüyor; iki farklı transpondör arasındaki geçiş için iki saniye gerekli. EPG verileri yayıncı bu hizmeti sunuyorsa ekranda izlenebiliyor. İzlediğiniz ve daha sonra yayınlanacak programlar hakkındaki bilgiyi ekranın alt kısmındaki bir kutu içinde görebiliyorsunuz.

S2-3650CI kutusunun EPG'si bazı uyduları alıcılarını kısımlandırabilir. Program tüm EPG verilerini yeni bir kanala geçtikten sonra yalnızca birkaç saniye içinde okuyabiliyor. Kullanıcı daha sonra bu veriyi ve ayrıntılı EPG verisini sadece birkaç tuşa basarak daha kolay okuyabileceği şekilde düzenleyebiliyor.

Bunun dışında bir Kanal Dergisi fonksiyonu da var. Bu özelliği seçtiğinizde, önceden

tanımlanmış bütün kanalların EPG verisi yan yana düzenlenmiş bir şekilde geliyor. Öyle ki bir bakışta bütün favori kanallarınızda o akşam neyin olduğunu kolayca görebiliyorsunuz.

Eğer televizyon keyfi yaparken telefon çalar ya da biri kapınızı tıktırırsa, TimeShift fonksiyonu ile yayını dondurabilir ve daha sonra kaldığınız yerden izlemeye devam edebilirsiniz.

Saat fonksiyonunu kullanarak, bir çok programı kayıt için işaretleyebilir, haftalık ve günlük kayıtlar yapabilirsiniz. Doğal olarak, belirttiğiniz saatte kaydın otomatik olarak başlayabilmesi için bilgisayarınız açık olmalı. Bir kayıt yapıldıktan sonra Media Center programı bilgisayarı otomatik olarak kapatabiliyor. İzlediğiniz bir programı, izleme esnasında bilgisayarın sabit diskine kaydetmek ise her zaman mümkün.

Dahili teletext özelliğini de çok beğendik. Yalnızca birkaç saniye içinde bütün sayfaları indirebiliyor ve böylece istediğiniz bütün altsayfaları yalnızca birkaç saniye içinde ulaşabiliyorsunuz. Bu sayfaları bilgisayarınıza HTML formatında saklamanız da çok kolay.

TechnoTrend ürünü tuner son derece hassas ve küçük bant genişliğindeki SCPC sinyalleri kolayca idare edebiliyor. S2-3650CI 1.6 Ms/sn test transpondörümüzü hiç zorlanmadan almayı başardı. Aynı şekilde yüksek frekanslarda da bir sorunla karşılaşmadık. QPSK modülasyonuna ilave olarak (DVB için zorunlu), cihaz ve yazılım DVB-S2'yi de destekliyor. Sayıları her geçen gün artan MPEG4 formatında H264 standardında yayın yapan HDTV yayınları izlemek artık problem olmaktan çıkıyor.

Tüm temel fonksiyonları test ettikten sonra, doğal olarak cihazın HDTV yeteneklerini test etmek istedik. Cihazın ASTRA at 19.2° doğu uydusundaki şifresiz kanalları bulması pek uzun sürmedi ve yalnızca iki saniye sonra bulduğumuz ilk kanalın mükemmel kalitedeki görüntüsünü izlemeye başlamıştık bile.

HDTV yayınların kalite farkının bilgisayar için ne anlama geldiğini ancak doğrudan bir karşılaştırma ile anlayabiliyoruz. SDTV kanallar Intel Core2 1.86 GHz'lik makinenin



Arabic	العربية	www.TELE-satellite.com/TELE-satellite-0711/ara/technotrend.pdf
Indonesian	Indonesia	www.TELE-satellite.com/TELE-satellite-0711/bid/technotrend.pdf
Bulgarian	Български	www.TELE-satellite.com/TELE-satellite-0711/bul/technotrend.pdf
German	Deutsch	www.TELE-satellite.com/TELE-satellite-0711/deu/technotrend.pdf
English	English	www.TELE-satellite.com/TELE-satellite-0711/eng/technotrend.pdf
Spanish	Español	www.TELE-satellite.com/TELE-satellite-0711/esp/technotrend.pdf
French	Français	www.TELE-satellite.com/TELE-satellite-0711/fra/technotrend.pdf
Greek	Ελληνικά	www.TELE-satellite.com/TELE-satellite-0711/hel/technotrend.pdf
Croatian	Hrvatski	www.TELE-satellite.com/TELE-satellite-0711/hrv/technotrend.pdf
Italian	Italiano	www.TELE-satellite.com/TELE-satellite-0711/ita/technotrend.pdf
Hungarian	Magyar	www.TELE-satellite.com/TELE-satellite-0711/mag/technotrend.pdf
Mandarin	中文	www.TELE-satellite.com/TELE-satellite-0711/man/technotrend.pdf
Dutch	Nederlands	www.TELE-satellite.com/TELE-satellite-0711/ned/technotrend.pdf
Polish	Polski	www.TELE-satellite.com/TELE-satellite-0711/pol/technotrend.pdf
Russian	Русский	www.TELE-satellite.com/TELE-satellite-0711/rus/technotrend.pdf
Turkish	Türkçe	www.TELE-satellite.com/TELE-satellite-0711/tur/technotrend.pdf

işlemcisi (CPU) üzerine nere-
deyse hiç yük bindirmezken.
HDTV yayınları izlemeye baş-
ladığımızda CPU'dan çok daha
fazla bir güç ihtiyacı doğuru-
yor. Bilgisayarımız herhangi
bir güçlülük karşılaşmadan
bu yayınları çözmeyi başardı;
ayrıca çalışmakta olan diğer
programlar da bundan olum-
suz etkilenmedi. Bu sayede

bir yandan TV izlerken bir
yandan da bilgisayarda işleri-
nizi yapmak mümkün. Video
ve ses her zaman mükemmel
bir senkronizasyon içinde hiç
sorunsuz izleniyor.

Bilgisayarınıza bağlı AC3
veya Dolby Dijital bir ses siste-
miniz varsa, doğal olarak süper
görüntünün yanı sıra mükem-

mel ses kalitesinin de tadını
çıkabilirsiniz.

Diğer DVB-S2 uydu alıcılari-
nın aksine TechnoTrend Media
Center programı ASTRA 2D
at 28.2° doğu uydusundaki
BBC'nin Sky Digital transpon-
dörlerinde herhangi bir güç-
lülük karşılaşmadı.

TV izlemenin dışında, Media
Center bilgisayarınızda kayıtlı
bütün formatlardaki görün-
tülerini de oynatabiliyor. Dahili
görüntü içinde görüntü fonksi-
yonu ile canlı TV yayınları ile
yaptığımız kayıtları aynı anda
birini küçük değerini büyük
pencerede izleyebiliyorsunuz.
Hangi yayını hangi pencerede
izleyebileceğinizi tercih etmek
de mümkün.

Media Center programının
kendini anasayfasındaki menü-
lerde uzaktan kumandanın tuş-
larına atanmış fonksiyonları
canınızın istediği gibi değiştire-
bilirsiniz. TechnoTrend'in Media
Center programı dışında, çok
çeşitli değişik programları bu
cihazla birlikte kullanmanız da
mümkün.

Ve hiç kaygılanmayın; eğer
siz de ProgDVB tutkunların-
dansanız bu cihaz ProgDVB
ile de uyumlu çalışabiliyor.
ProgDVB'nin en son sürümünde
DVB-S2 desteği de eklenmiş,
Demek ki artık Media Center'ı
ayar için yardımcı araç olarak
kullanmak da geçmişte kaldı.

Sıkıcı reklamları her zaman
atlayabilirsiniz. Bunun dışında
programı bir müzik kutusu gibi
kullanabilir ve bütün formatlar-
daki ses dosyalarını dinleye-
bilirsiniz. Bu seçenek de kanal
listesine güzel bir şekilde yer-
leştirilmiş.

DX'çiler ve uydu hobicileri
için özel bir not: TechnoTrend
S2-3650CI kutusu pek çok
diğer bilgisayar DVB-S çözümleri
gibi, uygun kodek yüklen-
diğinde MPEG 4:2:2 formatını
gösterebiliyor.

Uzman Görüşü

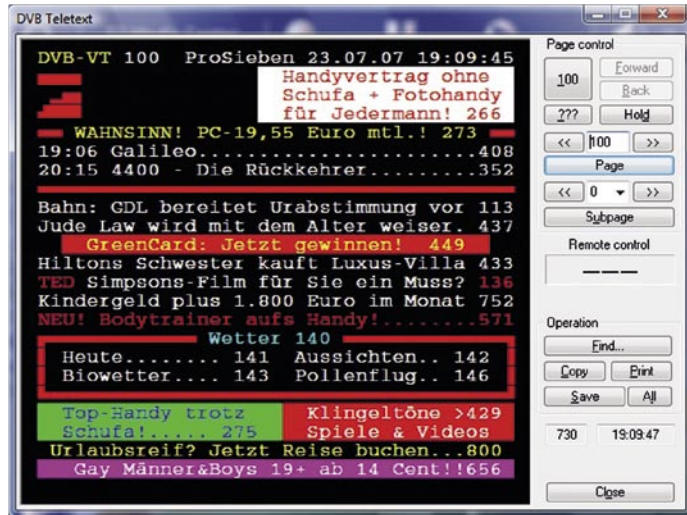


TechnoTrend S2-3650CI, HDTV uydu alıcılı
karşısında gerçek bir alternatif. Az bir para ödeye-
rek oldukça güçlü bir cihaza sahip oluyorsunuz.
Cihazın yazılımı mükemmel çalışıyor.

DiSEqC 1.1 protokolünün desteklenmesi gere-
kirdi.



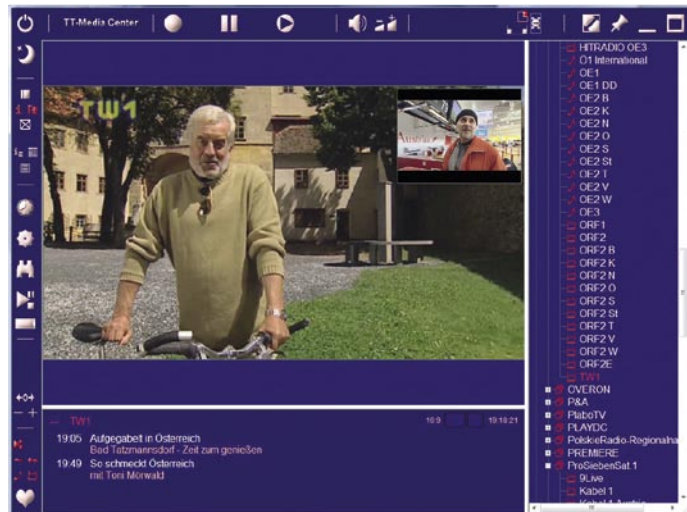
Thomas Haring
TELE-Satellite
Test Merkezi
Avusturya



Teletext |



TV Rehberi |



Resim içinde Resim |

TECHNIC

DATA

Distributor	DVB-Shop, Deutschland
Tel.	+49-34954/31960
Fax	+49-34954/49233
Website	www.dvbshop.net
E-Mail	webmaster@dvbshop.net
Model	TechnoTrend S2-3650CI
Function	USB box for reception of DVB and DVB-S2 in SDTV/HDTV
Channel Memory	unlimited
Satellites	93
Symbolrate	4-45 Ms/sec.
SCPC Compatible	yes (starting at 1.6 Ms/sec. in our test)
USALS	no
DiSEqC	1.0
EPG	yes
C/Ku-Band Compatible:	yes