

GT-SAT'tan yeni GT-TC40, GT-QDC40 ve GT-QTC40

Çift Tunerli HD Uydu Alıcılar için Mükemmel LNB'ler

Günümüzün modern uydu alıcılarında 2 tuner artık olağan sayılıyor. Doğal olarak bu uydu alıcılarını tam potansiyelinde kullanabilmek için çiftli LNB kullanılır. Eğer evinizde böyle birden fazla uydu alıcısı varsa, o zaman quad veya quattro LNB kullanmalısınız. Böylece, istediğiniz zaman istediğiniz şeyi izleyebilme ve kaydedebilme özgürlüğüne sahip olabilirsiniz. Diğer yandan, her geçen gün daha fazla HD kanala kavuşuyoruz. Bunlar yüksek FEC değerlerinde DVB-S2 formatında kodlanmış sinyaller. Bu nedenle alışkın olduğumuz SDTV kanallarından daha iyi gürültü değerleri gerektiriyorlar. Bu kalitede bir sinyal için de ya daha büyük bir çanak kullanmak gerekir ya da daha iyi (düşük gürültülü) LNB.



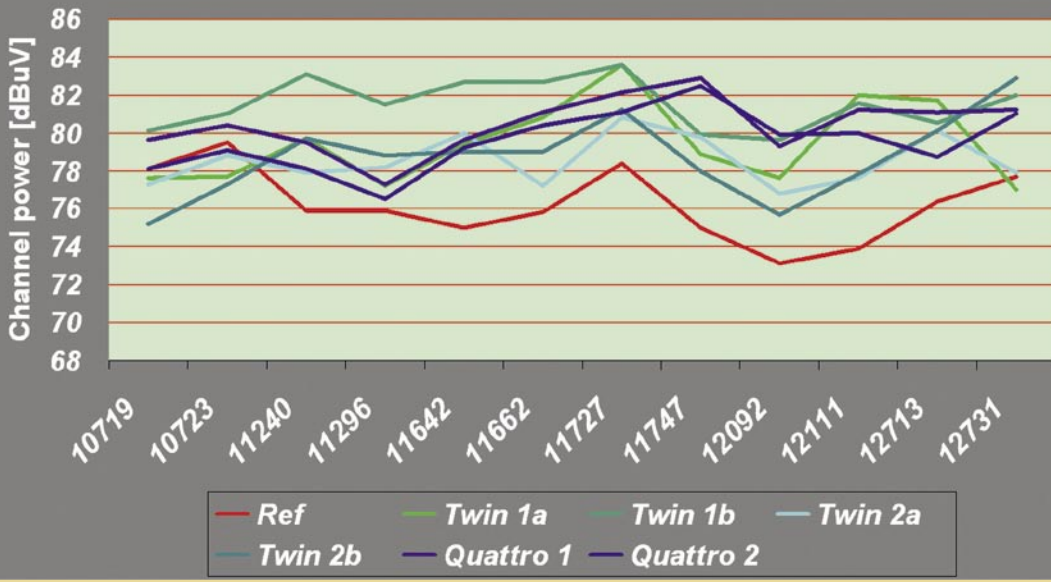
TELE-satellite World

[www.TELE-satellite.com/...](http://www.TELE-satellite.com/)

Download this report in other languages from the Internet:

Arabic العربية
 Indonesian Indonesia
 Bulgarian Български
 Czech Český
 German Deutsch
 English English
 Spanish Español
 Farsi فارسی
 French Français
 Greek Ελληνικά
 Croatian Hrvatski
 Italian Italiano
 Hungarian Magyar
 Mandarin 中文
 Dutch Nederlands
 Polish Polski
 Portuguese Português
 Romanian Românesc
 Russian Русский
 Swedish Svenska
 Turkish Türkçe

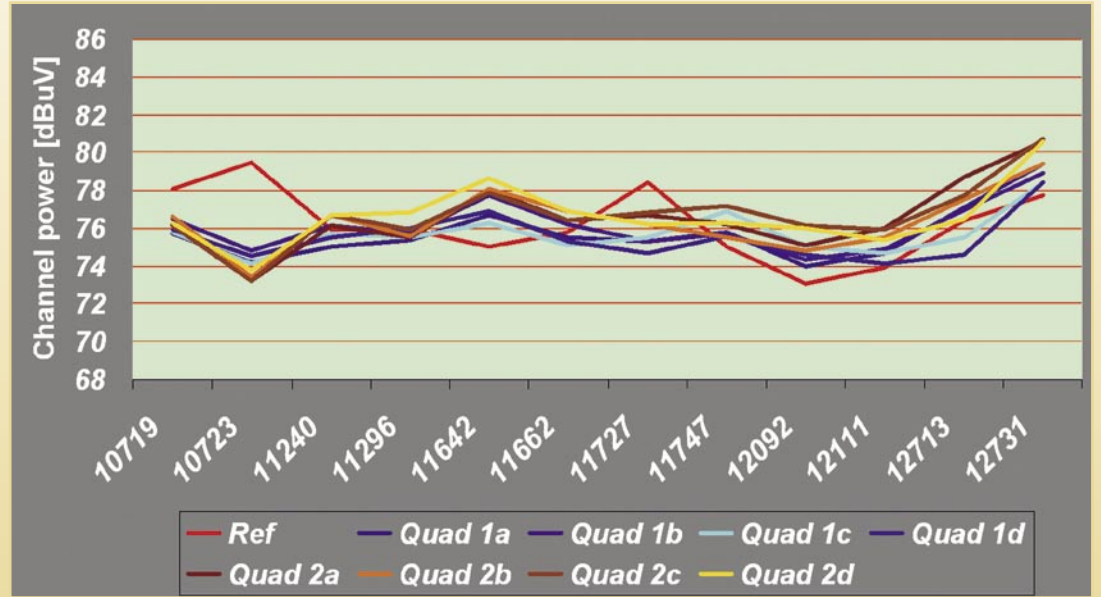
www.TELE-satellite.com/TELE-satellite-0901/ara/gtsat.pdf
www.TELE-satellite.com/TELE-satellite-0901/bid/gtsat.pdf
www.TELE-satellite.com/TELE-satellite-0901/bul/gtsat.pdf
www.TELE-satellite.com/TELE-satellite-0901/ces/gtsat.pdf
www.TELE-satellite.com/TELE-satellite-0901/deu/gtsat.pdf
www.TELE-satellite.com/TELE-satellite-0901/eng/gtsat.pdf
www.TELE-satellite.com/TELE-satellite-0901/esp/gtsat.pdf
www.TELE-satellite.com/TELE-satellite-0901/far/gtsat.pdf
www.TELE-satellite.com/TELE-satellite-0901/fra/gtsat.pdf
www.TELE-satellite.com/TELE-satellite-0901/hel/gtsat.pdf
www.TELE-satellite.com/TELE-satellite-0901/hrv/gtsat.pdf
www.TELE-satellite.com/TELE-satellite-0901/ita/gtsat.pdf
www.TELE-satellite.com/TELE-satellite-0901/mag/gtsat.pdf
www.TELE-satellite.com/TELE-satellite-0901/man/gtsat.pdf
www.TELE-satellite.com/TELE-satellite-0901/ned/gtsat.pdf
www.TELE-satellite.com/TELE-satellite-0901/pol/gtsat.pdf
www.TELE-satellite.com/TELE-satellite-0901/por/gtsat.pdf
www.TELE-satellite.com/TELE-satellite-0901/rom/gtsat.pdf
www.TELE-satellite.com/TELE-satellite-0901/rus/gtsat.pdf
www.TELE-satellite.com/TELE-satellite-0901/sve/gtsat.pdf
www.TELE-satellite.com/TELE-satellite-0901/tur/gtsat.pdf



■ Şekil1. Çiftli ve quattro LNB'lerin çıkış gücü

GT-Sat firmasını düzenli okurlarımız iyi tanır. TELE-satellite'in 09/2008 sayısında firmanın yüksek çıkış güçlü LNB'lerini tanıtmıştık. Bu LNB'ler gürültü performansından ödün vermeden yüksek çıkış gücüne ulaşabilen şaşırtıcı seviyede iyi aletlerdi. Bu yüzden firmanın yeni çıkardığı LNB serisini test etmekte bu kadar istekli olmamız çok normal sayılır. Bu kez test ettiğimiz modeller GT-TC40, GT-QDC40 ve GT-QTC40 oldu. Bunlar sırasıyla Çift, quad ve quattro LNB'ler.

İlk izlenimimiz: işçilik çok iyi ve LNB'ler son derece küçük. Küçüklük olgusu özellikle quad ve quattro modeller için geçerli. Hatta bir karşılaştırma yapabilmemiz için size önceki sayıda adı geçen LNB ile şimdikinin (GT-QD40D vs. GT-QDC40) resimlerini bile veriyoruz. Tabii ki büyük olanın daha yüksek çıkış gücü



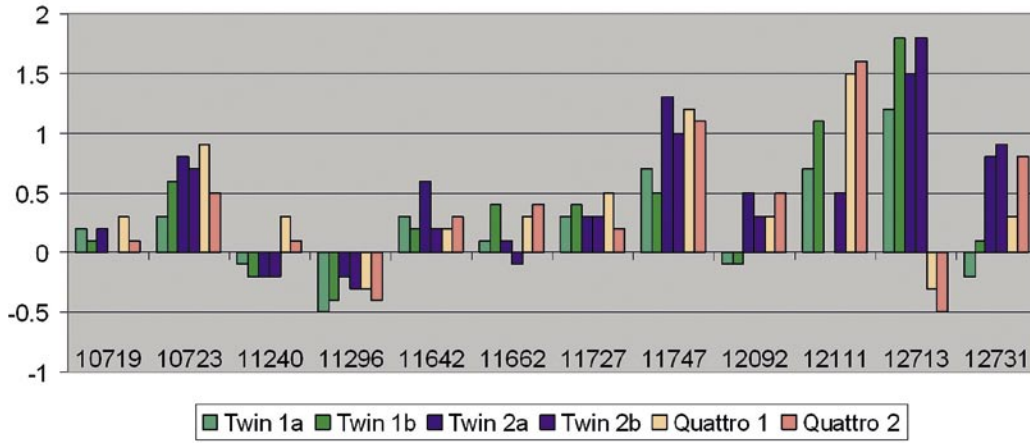
var, ama diğer firmaların quad LNB'leri ile karşılaştırıldığında GT-QDC40 hafif, küçük ve güçlü bir LNB.

Her LNB tipinden iki numune aldık ve hepsinin ölçümlerini yaptık. Bu yöntem işleri bizim için daha yorucu kıldı; ama

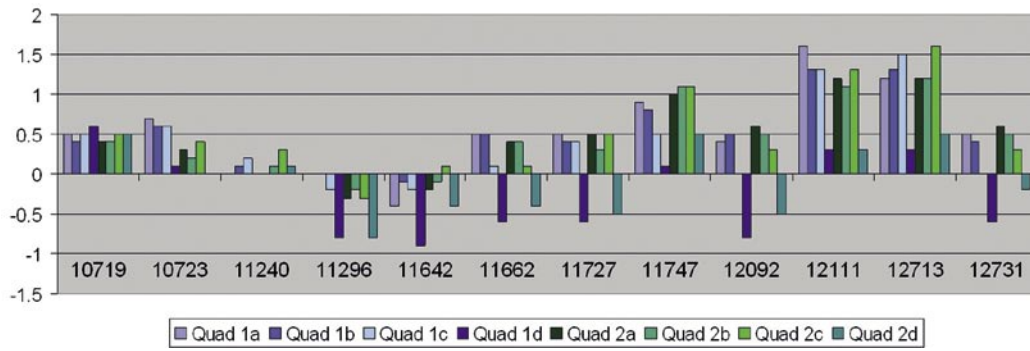
büyük değil; ama küçük de değil. Quad modellerin referans LNB kadar güçlü sinyal ürettiğini rahatlıkla söyleyebiliriz.



■ GT-QDC40 diğer quad LNB'lerden çok daha küçük



■ Şekil 3. çiftli ve quatro modellerde referans LNB ile MER ölçümlerinin karşılaştırılması



■ Şekil 4. Quad modellerde referans LNB ile MER ölçümü karşılaştırması

Her zaman olduğu gibi gürültü performansı bizim yine daha çok ilgilendiğimiz bir konu. Neden? Çünkü sadece uzun kablo kullananlar güçlü sinyale ihtiyaç duyar, ama herkes aldığı sinyalin gürültü değerinin düşük olmasını ister. Düşük

gürültü zayıf transpondörlerden de sinyal alınabilmesi anlamına gelir ve kötü havalarda daha yüksek bir tolerans anlamına geliyor.

Şimdi şekil 3'te çiftli ve quatro LNB'lerden elde etti-

ğimiz ölçümleri görebilirsiniz. Pozitif çubuklar modülasyon hata oranının (MER) referans LNB'den daha iyi olduğunu, negatif bar ise daha kötü olduğunu gösteriyor. Test edilen tüm LNB'ler hem de test edilen neredeyse bütün transpondör-

lerde referans LNB'den daha iyi sonuç verdi! Hemen belirtelim 1dB veya daha büyük farklılıklar pratikte önem taşıyan değerler. Sizin de görebileceğiniz gibi performans özellikle Ku-bantın üst kısımlarında özellikle büyüktü. Quad modellerde daha kötü sonuçlar bekliyorduk. Ama bizi hayrete düşürdüler ve mükemmel sonuçlar verdiler. Şekil 4'te bu sonuçları görüyorsunuz. Ku-bantın üst kısımlarında yine aynı şekilde çok iyi sonuçlar aldık.

DC güç tüketimi bu seviyedeki aletler için normal düzeydeydi. Çiftli LNB'ler 150~170 mA, quad LNB'ler: 200~230 mA ve quatro: 260~280 mA akım çekiyor. Uydu alıcılarının rezervleri ise normalde 500 mA kadardır. Yani tek bir uydu alıcısı tek başına bu LNB'lerin hepsiyle başa çıkabilir.

Son olarak, zayıf transpondörlerdeki performansı kontrol ettik. 5 derece doğu 11670'teki zayıf bir transpondördeki sinyali bunun için seçtik. Referans LNB'den aldığımız sonuç C/N 9 dB oldu. Çiftli LNB'leri sırasıyla taktığımızda yine aynı sonucu aldık: 9 dB. Hangi değeri kontrol edersek edelim; MER, C/N zayıf ya da güçlü transpondör hepsin de LNB'lerin gürültü performansı mükemmeldi!

Uzman Görüşü

+

Olağanüstü gürültü performanslarıyla mükemmel LNB'ler. Çiftli ve Quattro LNB'lerde yüksek güç. Özellikle çift tunerli yeni HD'ler için çok uygun

-
Yok



Jacek Pawlowski
TELE-satellite
Test Center
Poland

TECHNIC DATA	
Manufatcurer/Distributor	GT Sat International s.a.r.l 16, Rue Millewee, L-7257 Helmsange-Walferdange, Luxembourg
E-mail	info@gt-sat.com
Telephone	+352-26432203
Fax	+352-26432204
Models	GT-TC40 (twin), GT-QDC40 (quad) and GT-QTC40 (quattro)
Description	Universal Ku-Band LNBF's for Offset Dishes
Noise Figure	0.2 dB (typical)
LOF	9.750 and 10.600 GHz



Quatro çıkışları koruyucunun altında yer alıyor ■

■ Geçmeli konektör koruyucu