

Topfield TMS SRP-2100

Üst Sınıf Multimedya Uydu Alıcısı



TOPFIELD®

Satın aldığımız bütün uydu alıcılarının ön panelinde bir marka işareti vardır ve cihazın hangi şirket tarafından üretildiğini gösterir.

Aslında, hiçbir firma bir uydu alıcısının bütün parçalarını kendisi geliştirip üretmez; yaptığı daha çok parçaları belirli üreticilerden alıp, uydu alıcısını monte etmekten ibarettir.

Her zaman en önemli unsur, kullanılan chipset olur.

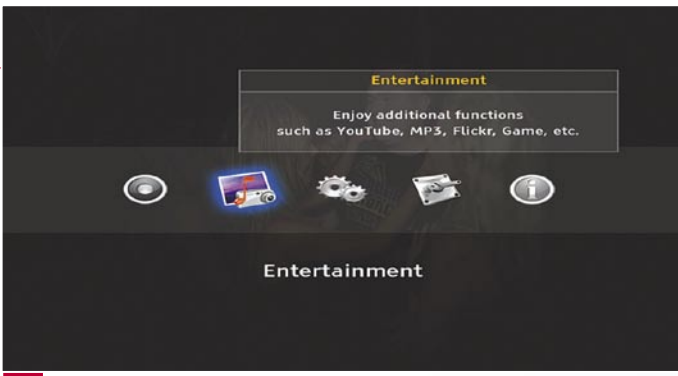
Kaliteli bir uydu alıcısının net bir görüntü ve kaliteli bir ses için iyi bir chipsetinin olması gerekir.

Ayrıca kullanılan yazılımın iyi çalışması ve cihazın iyi işlemesi için de bu en önemli unsurdur.

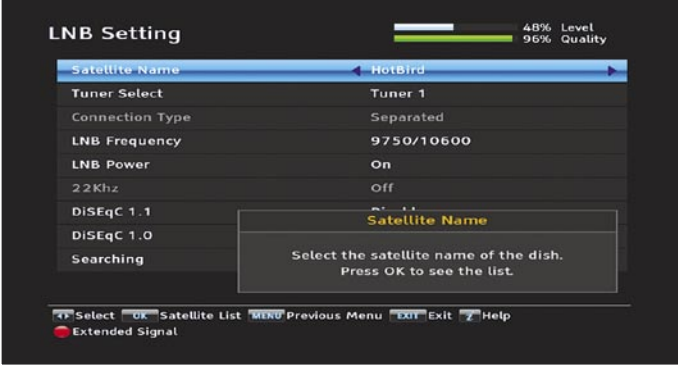


TOPFIELD TMS SRP-2100
Uydu Televizyonu ve İnterneti tek bir kutuda birleştiren futuristik bir alıcı





Ana menü |



LNB ayarları |



Video Çıkış Seçenekleri |



SCPC Taraması |



SCPC Yayın |

Aşağı yukarı bir yıl kadar önce SDTV'den HDTV yayınlara doğru DVB-S2/H.264 ile büyük bir değişimin yaşandığına tanık olduk. Bu geçiş hiç kuşkusuz yeni yüksek tanımlı sinyallerin, geleneksel sinyallerle birlikte doğru işlenebilmesi için yepyeni bir chipset gerektirdi.

Hepimizin bildiği gibi, yeni teknolojilerle birlikte yeni sorunlar ve hatalar da gelir ve bunların çözülmesi biraz zaman alır. İlk DVB-S2/H.264 chipsetlerde de durum farklı değildi ve tüm HDTV uydu alıcısı üreten firmalar bir takım sorunlar yaşadılar. Bir marka, yeni HDTV uydu alıcısına ne kadar yeni özellik eklemek isterse, o kadar çok sorunla karşılaşılıyordu.

Geçen bu süre boyunca kendi açılarından inceleme ve çözüm getirmek için uğraş içindeydiler. Bunda başarılı da oldular. Yeni Topfield TMS SRP-2100 bu yeni geliştirilen DVB-S2/H.264 chipseti kullanan ilk uydu alıcılardan biri.

Güney Koreli Topfield firması kendini "Multimedya Ev Lideri" olarak tanımlıyor. Firma yeni çıkardığı üründe de esas olarak bu iddiasını ispatlamaya çalışmış. Bir topfield mühendis ekibi aylardan beri bu yeni kuşak uydu alıcısı üzerinde çalışıyor.

Projenin ilk başlangıç anından itibaren kesin olan, İnternetin geleneksel televizyon mecralarına katılacağıydı. Konu açılmışken söyleyelim bizim için TELE-satellite'in "Broadband" (genişbant) kelimesini tercih etmesinin de anlamı budur. Çünkü biz de ileride bir izleyici için TV ve radyo yayınlarının anten kadar İnternet üzerinden de yapılacağını düşünüyoruz. Uydu, kablo, karasal antenler ve geniş bant İnternet hepsi de günün birinde multimedya yayınlar için eşit seviyede platformlar olacak ve bizler herhangi bir şey izlerken bunun kaynağını merak bile etmeyeceğiz.

Topfield mühendisleri de bu beklenti içinde olmalı ki, yeni ürünlerine bu teknolojiyi yerleştirmişler ve yeni cihaz sadece DVB-S2 uyumlu iki tunerle değil, ayrıca tam fonksiyonel bir network arabirimiyle donatılmış.

Topfield, teknolojiye yaşanan bu içsel değişikliğin cihazın dış görünümünde de bir değişiklik gerektirdiğini düşünmüş olmalı ki ön paneldeki gizli düğmeleri tamamen ortadan kaldırmış. Gelecek artık, dokunmatik kontrol panelinde.

TMS (Total Media Solutions) diğer uydu alıcılarıyla karşılaştırıldığında 3 santim kadar daha yüksek; ama güzel tasarlanmış ön paneli sayesinde hiç de kötü görünmüyor. Her şey bir yana, cihazın mükemmel VFD göstergesinin hemen sağ üst köşesinde sadece tek düğme bulunuyor. Bu da cihazı açıp kapatmak için.

Tüm diğer kontroller onun yanına bir daire şeklinde eklenmiş ve sadece ön panele dokunduğunuzda görülüyor. Oldukça iyi düşünülmüş bir konsept.

Cihaz açıldığında bunlar mavi bir LED daireyle çevreleniyor. Yalnız LED bize fazla belirgin geldi, özellikle karanlık bir ortamda TV izlerken. Bu ışığı zayıflatmak ya da kapatmak gibi bir özellik gerçekten oldukça kullanışlı olacaktır.

Ön panelin sağ tarafında itmeli bir kapakçığın altında tüm modülleri kullanabileceğiniz iki modül yuvası gizlenmiş. Şifreli yayınlar için Viaccess, Cryptoworks, Nagravision, Alphacrypt etc. Tüm modüller rahatça kullanabilirsiniz. Bunun dışında yine burada harici sabit diskler veya dijital kameralar bağlayabilmeniz için iki USB port yer alıyor.

Arka panel de cihazın kalitesini gösteren başka bir unsur. İki HDMI soketi, iki Scart bağlantısı, altı RCA soketi (YUV, CVBS ve stereo ses için) bir USB portu, bir E-SATA slot, bir

Network arabirimi, bir koax ve dijital ses çıkışı ve tabii ki iki DVB/S2 uyumlu tuner ve bunların aktarmaları arka panelde yer alıyor. Yüzümüzdeki tebessümü daha da uzatmak için olacak, Topfield arka panele bir de açma kapama düğmesi eklemiş.

Önceki çoğu Topfield uydu alıcısının aksine yeni TMS küçük bir fanla geliyor. Bu fanla sabit diskin ve güç kaynağının soğutulması amaçlanmış. Elimizdeki test cihazında fan oldukça rahatsız edici bir ses çıkarıyordu. Ancak, Topfield bize seri üretime geçildiğinde daha geliştirilmiş bir fanın kullanılacağı konusunda teminat verdi.

TMS ile birlikte gelen uzaktan kumanda ele çok iyi oturuyor ve kolay kullanıma uygun bir tasarımı var. Tüm düğmeler açıkça etiketlenmiş ve basıldığında anında tepki veriyor.

Eğer TMS'nin kumandası sadece TF7700HDPVR ayarında olsaydı kendimizi cennete gibi hissederdik. Ancak, maalesef bunu söyleyemiyoruz, her ne kadar uzaktan kumanda kullanım açısından

iyi olsa da, tasarlandığı uydu alıcısının kalitesiyle karşılaştırıldığında sönük kalıyor.

Yine de ekleyelim, bu kumandayla aynı zamanda televizyonunuzu, DVD oynatıcınızı ve amfinizi kullanabilirsiniz. Kullanıcı kitapçığında çeşitli üreticilere ait cihazların kapsamlı bir kod listesi yer alıyor. Bu kodlarla uzaktan kumandanızla kullandığınız TV veya DVD'yi kolayca tanıtabiliyorsunuz. Bizim testlerimizde bu özellik kusursuz çalıştı.

Ayrıca, Topfield yeni TMS ile birlikte kablosuz bir klavye de dağıtıyor. Ancak bu klavye şu anda sadece cihazda yüklü Tank video oyununda çalışıyor. Hiç kuşkusuz bununla sınırlı kalmayacak, şu anda bir internet gezgini üzerinde çalışıyorlar ve İnternet devreye girdiğinde klavye de bütün özellikleriyle kullanılabilir. Kablosuz klavye kullanıldığında USB portuna küçük bir alet takılarak, uydu alıcısının klavyeden sinyal alması sağlanıyor.

Bu etkileyici özellikler, cihazla birlikte gelen HDMI

kablo ve son derece faydalı kullanıcı kitapçığı -geçmişte de Topfield'de alıştığımız bir şey- ile tamamlanıyor. Kitapçıkta cihazın tüm özellikleri, mükemmel bir tasarım, çizimler ve gerekli yerlerde fotoğraflarla oldukça iyi bir şekilde açıklanmış.

Günlük Kullanım

Birkaç hafta önce Topfield yeni TMS'nin test için laboratuvarımıza gönderileceğini haber verdiğinden beri sabırsızlıkla bu alıcıyı bekliyorduk. Nihayet o gün geldiğinde, öyle heyecanlıydık ki normal bir uydu alıcıyı bağladığımızdan çok daha kısa süre içinde cihazı test laboratuvarımızdaki plazma TV'ye bağladık.

Cihazı ilk açtığımızda OSD için hangi dili tercih ettiğinizi soruyor. Mevcut seçenekler: İngilizce, Fransızca, Almanca, Flemenkçe, İtalyanca ve İspanyolca. Her ne kadar cihaz, Alman pazarı için kapsamlı bir kanal listesiyle geliyorsa da bir sonraki adım, kanal taraması oldu.

TMS, Ku ve C bandında 150 Avrupa ve Asya uydusu hafı-

zasına yüklenmiş olarak geliyor. Transpondör veri tabanı ise son derece güncel.

Anten ayarlarına gelince, TMS her şeyin üstesinden kolayca geliyor. Tüm DiSEqC protokolleri (1.0, 1.1, 1.2 ve 1.3) destekleniyor. Yani tek bir antenden 16 LNB'li çoklu bir sisteme ya da DiSEqC motora kadar her şeyi bu alıcıya bağlayabilirsiniz. Sık kullanılan LOF değerleri hafızada yüklü ve eğer daha egzotik bir LNB'niz varsa LOF değerini elle ayarlayabiliyorsunuz.

Çift tunerli bir PVR'yi tam olarak kullanabilmeniz için antenden iki ayrı hatla beslemeniz gerekir ki iki farklı uydudan bile olsa aynı anda iki kayıt yaparken bir diğer üçüncü kanalı da izleyebilirsiniz.

Eğer yalnızca tek bir LNB ile besleme yapıyorsanız, birinci tunerin aktarmasını ikinci tunere bağlayabilirsiniz. Bu durumda doğal olarak tuner 2 için tüm kanallar her zaman ulaşılır olmayacaktır.

HOTBIRD 13° Doğu uydusunda 100'den fazla trans-



Download this report in other languages from the Internet:

Arabic	العربية	www.TELE-satellite.com/TELE-satellite-0907/ara/topfield.pdf
Indonesian	Indonesia	www.TELE-satellite.com/TELE-satellite-0907/bid/topfield.pdf
Bulgarian	Български	www.TELE-satellite.com/TELE-satellite-0907/bul/topfield.pdf
Czech	Česky	www.TELE-satellite.com/TELE-satellite-0907/ces/topfield.pdf
German	Deutsch	www.TELE-satellite.com/TELE-satellite-0907/deu/topfield.pdf
English	English	www.TELE-satellite.com/TELE-satellite-0907/eng/topfield.pdf
Spanish	Español	www.TELE-satellite.com/TELE-satellite-0907/esp/topfield.pdf
Farsi	فارسی	www.TELE-satellite.com/TELE-satellite-0907/far/topfield.pdf
French	Français	www.TELE-satellite.com/TELE-satellite-0907/fra/topfield.pdf
Greek	Ελληνικά	www.TELE-satellite.com/TELE-satellite-0907/hel/topfield.pdf
Croatian	Hrvatski	www.TELE-satellite.com/TELE-satellite-0907/hrv/topfield.pdf
Italian	Italiano	www.TELE-satellite.com/TELE-satellite-0907/ita/topfield.pdf
Hungarian	Magyar	www.TELE-satellite.com/TELE-satellite-0907/mag/topfield.pdf
Mandarin	中文	www.TELE-satellite.com/TELE-satellite-0907/man/topfield.pdf
Dutch	Nederlands	www.TELE-satellite.com/TELE-satellite-0907/ned/topfield.pdf
Polish	Polski	www.TELE-satellite.com/TELE-satellite-0907/pol/topfield.pdf
Portuguese	Português	www.TELE-satellite.com/TELE-satellite-0907/por/topfield.pdf
Romanian	Românesc	www.TELE-satellite.com/TELE-satellite-0907/rom/topfield.pdf
Russian	Русский	www.TELE-satellite.com/TELE-satellite-0907/rus/topfield.pdf
Swedish	Svenska	www.TELE-satellite.com/TELE-satellite-0907/sve/topfield.pdf
Turkish	Türkçe	www.TELE-satellite.com/TELE-satellite-0907/tur/topfield.pdf

Available online starting from 29 May 2009

pondör üzerinde yaptığımız tarama oldukça iyi bir şekilde sekiz dakika içinde sonuçlandı. Ama doğrusunu isterse- nize, Topfield'den daha azını da beklemiyorduk. Doğal olarak, her taramayı, şifresiz veya sadece şifreli kanalları arayacak şekilde belirleyebilirsiniz. Bunun dışında Network arama seçeneğini aktif hale getirerek kanal hafızasında olmayan kanalları da bulabilirsiniz.

Aramızdaki profesyonel kullanıcıları göz önüne alan Topfield bunların yanı sıra manuel PID girişini de koymuş. Gerçek DxCilerin bu cihazda eksik bulacağı tek şey kör tarama özelliği.

TMS'nin tuneri de hoş bir sürpriz oldu bizim için: TURK-SAT 42° Doğu uydusundaki SCPC sinyalleri çok kolay bir şekilde almakla kalmadı, bizim bulunduğumuz konumdan ancak çok zayıf olarak alınabilen transponderlerde de çok başarılı sonuçlar verdi (örneğin NILESAT 7° Batı veya ASTRA2D 28.2° Doğu uyduları). Aynı testi laboratuvar koşullarında gerçekleştirdiğimizde tunerin sinyal alma konusundaki başarısını bir kez daha teyit etmiş olduk.

4 dB'nin biraz üzerindeki C/N değeri plazma televizyonumuzda mükemmel görüntü anlamına geliyordu.

Eski hikayedir, ne zaman yeni bir uydu alıcısı eve gelse, ilk kanal taramasında yüzlerce, binlerce kanal bulunur ve bunları düzene koymak için yorucu bir uğraş gerekir. Biz de yaptığımız taramada 200-0'den fazla kanal bulduk, ama neyse ki Topfield bu kanal kirliliğini düzene sokmakta oldukça haklı bir üne sahip ve TMS de bir istisna değil. Bu konuda şirketin kalite geleneğini devam ettiriyor.

Kanal hafızası 7000 TV ve 3000 radyo istasyonu alıyor ve bu kanalları canınızın istediği gibi düzenleyebiliyorsunuz. Otomatik temel ayarlar dışında, istediğiniz kanalları taşımak, silmek, isimlerini değiştirmek veya belirli kanalları şifre vererek kilitlemek mümkün.

Aynı kolaylıkla, düzenli olarak izlediğiniz kanalları istediğiniz bir favori listesine taşıyabiliyorsunuz. Favoriler listesi de kendi içinde 30 kategoriye ayrılabilir. Bu

kategoriler sayesinde türlere göre, veya özel bir HDTV listesi hazırlayabilirsiniz. Ailenizin bütün üyeleri kendine özel bir favori listesini rahatça oluşturabilir.

Beş alt bölüme ayrılmış olan ana menüden çıkmadan önce, sistem ayarlarını kontrol etmek ve bazı gerekli ayarları yapmak faydalı olabilir. Diğer dijital uydu alıcılarında olduğu gibi TMS saati uydudan otomatik olarak ayarlayabiliyor. Bu her ne kadar çok güzel bir fikir gibi görünse de aslında bazı kanallar yanlış saat kullandıkları için sonuç olarak, uydu alıcınızın da kafası karışabilir. Bu sorunun üstesinden gelmek amacıyla TMS, bu özelliği sadece belirli transpondörler veya kanallarla

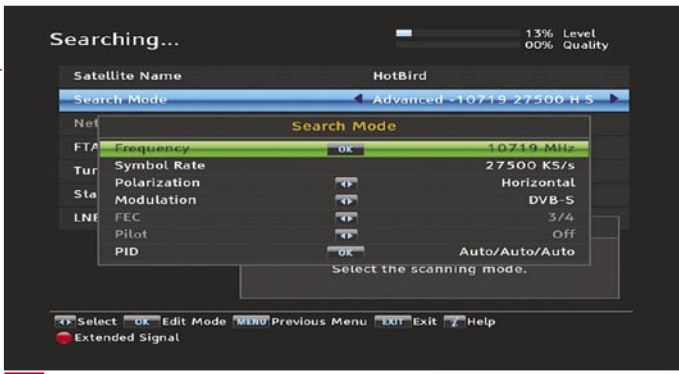
sınırlamanıza olanak sağlıyor. Bu çok iyi düşünülmüş bir özellik; çok uzun zamandan beri bunun için bekliyorduk.

TMS, HDMI çıkışı üzerinden 576i, 576p, 720p, veya 1080i formatında çıktı verebildiği gibi isterseniz cihazı gelen sinyale göre çözünürlüğü otomatik olarak seçmek üzere ayarlayabiliyorsunuz. Özellikle uzaktan kumanda üzerinde bulunan Video Format düğmesi ile çözünürlüğün kolayca değiştirilebilmesi bizim çok hoşumuza gitti.

Scart bağlantısı üzerinden CVBS, S-Video ve RGB formatlarında görüntü çıkışları verilebiliyor. Bunun dışında, kullanıcı 4:3 formatındaki görüntünün 16:9 ekranda



TOPFIELD®



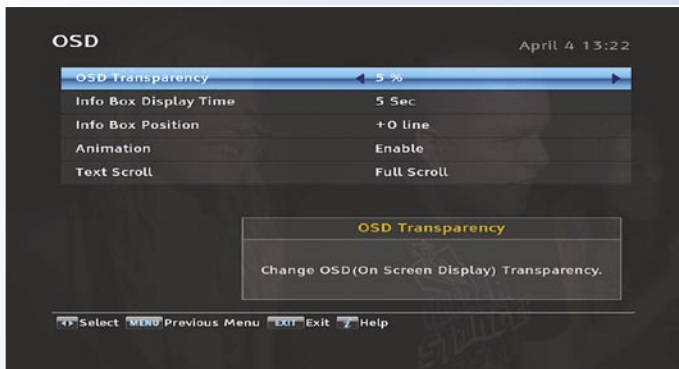
Manuel kanal tarama



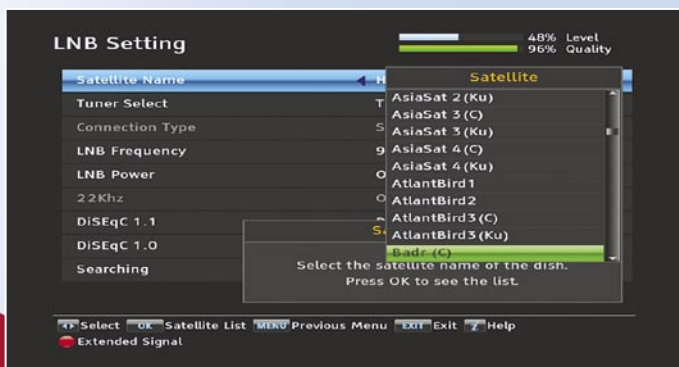
EPG modu 1



Detaylı EPG bilgisi



Çeşitli OSD ayarları



150 uydu konumu hafızada yüklü geliyor

nasıl gösterileceğini de seçebiliyor (Pan & Scan veya iki yanda siyah bantlarla kendi orijinal formatı). Her ne kadar günümüzde bunu kullanan birini bulmak zor olsa da eski TV'ler için 4:3 format seçeneği bile var.

İsminden de anlaşılacağı gibi kayıt ve oynatma işlemlerini yapacağınız ayarlarla istediğiniz gibi belirleyebiliyorsunuz. Zaman kaydırma tampon hafızası artık 300 dakikaya çıkarılmış durumda. Bu değer, önceden 120 dakikayla sınırlıydı. İlave olarak, alıcının zaman kayıtlarında, kayıtların başına ve sonuna belirli bir süre eklemesini de sağlayabiliyorsunuz. Böylece yayıncı programdan belirli bir miktar sapsa bile sevdiğiniz programı kaçırmamış oluyorsunuz.

Harici kayıt medyaları USB veya E-SATA portları varsayılan kayıt ortamları olarak atanabiliyor. Yani dahili 500 GB sabit disk dışında harici bir disk kullanmak isterseniz, cihaz üzerinde bunu kolayca ayarlayabilirsiniz.

Bu cihazla birlikte tanıştığımız bir diğer ilk de, bir kaydı daha önce nerede durdurmuşsanız oradan izlemeye devam etmek. Bugüne kadar bunun için özel bir TAP (Topfield eklentisi) kullanmak gerekliyordu. Ayrıca çeşitli hızlı ileri ve geri sarma seçenekleri mevcut ve kullanıcı şifreli kayıtları nasıl izleyeceğini de belirleyebiliyor. Kayıtlar ya doğrudan kopya yaratılırken şifresiz olarak kaydediliyor veya daha sonra izlerken şifreyi kendiniz çözebiliyorsunuz.

TMS'nin ön paneli çeşitli şekillerde kişiselleştirilebiliyor. Örneğin isterseniz gösterge ve standby parlaklığını değiştirebiliyorsunuz. Aynı şey ön paneldeki mavi LED için de geçerli olsaydı bundan çok memnun olurduk doğrusu.

Cihazı harici aletlere bağlamak istediğinizde hem USB hem E-SATA portları emri-

nize amade bekliyor. Bunun dışında yine bir o kadar önemli network bağlantısını da unutmamak gerekir. Kendi özel menüsünde bunun için isterseniz bir IP adresi atıyor veya isterseniz network üzerindeki DHCP sunucunun otomatik olarak bunu yapmasını seçebiliyorsunuz. Otomatik atamayı seçtiğinizde TMS tüm gerekli parametreleri otomatik olarak alıyor ve bir kaç saniye içinde hazır hale geliyor.

Alıcının içinde bir Web ve bir FTP sunucusu da mevcut ve her ikisi de istenildiği gibi aktif veya deaktif hale getirilebiliyor. Tabii ki, TMS bunlar için kullanıcı ID ve şifresi gibi koruyucu önlemler de getiriyor.

Başlangıç ayarları bittiğinde tüm yapmanız gereken uzaktan kumanda üzerinde Exit düğmesine basarak cihazın ana menüden çıkmasını sağlamak. Cihaz derhal kanal listesindeki ilk kanala geçerek ekranın alt kısmına küçük bir bilgi kutucuğu getiriyor. Bu kutunun içinde izlediğiniz programa ilişkin bilgi, o programın ne kadar süredir oynadığını gösteren bir bar ve tabii ki aktif tuner, uydu ve transpondöre ilişkin bilgiler yer alıyor.

Bunların haricinde bazı ikonlarla, teletext, altyazı, ilave ses yayınları, veya izlediğiniz yayının şifreli veya çok beslemeli mi olduğuna ilişkin bilgiler de veriliyor.

Tüm bunlara ilave olarak sinyal kuvveti ve sinyal kalitesini gösteren iki bar da mevcut. Yalnız bunlar hakkında biraz şüpheli olsanız daha iyi; çünkü özellikle zayıf sinyaller söz konusu olduğunda %100 doğru olmadıklarını gördük.

Kumanda üzerinde Info düğmesine bastığınızda izlediğiniz programa ilişkin ayrıntılı yayın bilgisi eğer o kanal tarafından sağlanıyorsa ekrana getiriliyor.

EPG ekranı uzaktan

kumanda üzerinde Guide düğmesine basıldığında ekrana geliyor ve Topfield bu ekranı son derece kullanıcı dostu bir şekilde hazırlamış. Yayıncı bu bilgiyi verdiği takdirde yedi günlük yayın bilgisine ulaşabiliyorsunuz.

EPG ekranında iki çeşit gösterim modundan biri seçilebiliyor: birincisinde bir ekranda yedi kanal üç saatlik periyotlar için bir arada gösterilirken, ikincisinde beş kanal bu kez dört saatlik programlarıyla gösteriliyor.

EPG ekranındayken kumanda üzerindeki Info düğmesi, ile belirli bir prog-

ram hakkında detaylı bilgiye ulaşabiliyorsunuz. Burada isterseniz, daha sonra otomatik olarak kaydedilmesi ya da saati gelince kendiliğinden başlaması için bir programı seçebiliyorsunuz.

Bir zaman kaydı yapmak bundan daha kolay olamazdı, ama tabii istediğiniz zaman bir kayıt rezervasyonunu kendiniz de elle yapabilirsiniz.

Günlük, haftalık, her iş günü ya da her hafta sonu tekrar eden kayıtlar da yaratabilirsiniz. Yani aklınıza gelebilecek bütün seçeneklere bu cihazda sahipsiniz.

Testlerimizde uydu alıcısı kayıt rezervasyonlarındaki karışıklıkları, üst üste binmeleri, bu sadece bir kaç dakikalık bir süre için bile olsa, doğru olarak tespit etti ve gösterdi.

Topfield'in adeti olduğu üzere kumanda üzerinde OK düğmesine bastığınızda kanal listesi ekrana geliyor. Bu liste üzerinde bir çok farklı sıralama seçeneğinden birini seçebiliyorsunuz. İstenildiğinde uydu alıcısı her kanal için ayrı ayrı yayıncı bilgisini de gösteriyor ve ayrıca bir düğmeye basarak favorilere de ulaşabiliyorsunuz.

Özellikle belirli bir harfle başlayan kanalların aranması özelliği çok hoşumuza gitti (bir kere bastığınızda: A ile başlayan bütün kanallar; iki kez bastığınızda B ile başlayan tüm kanallar ...)

Binlerce kanallık bir liste içinde bu özellikle istediğiniz kanalı kolayca bulmak işten bile değil.

TMS ile zaplama gerçek bir keyif, SDTV kanalları arasında geçiş bir saniyeyi geçmiyor, HDTV kanallarda ise 2 saniye içinde istediğiniz kanal ekrana geliyor.

Bir alıcıyı test ederken genellikle sanki yarına çıkma-yacakmış gibi zaplama yaparız; TMS bu testte herhangi bir görüntü veya ses arızası çıkarmadı. Genel olarak,

cihazın görüntü ve ses kalitesini sevdi. Hem SD hem HD sinyallerde gerçekten çok iyi sonuç verdi.

Dahili 500 GB sabit disk sayesinde kısa süre içinde geniş bir kayıt arşivine ulaşacağınız kesin. Kayıtlarınızı kolayca sınıflayabilmeniz için, istediğiniz şekilde klasörler yaratıp kayıtlarınızı bunların içine taşıyabiliyorsunuz. Her kayıt bir ön izleme resmiyle saklanıyor. Bunun dışında süre ve dosya büyüklüğünü de görebiliyorsunuz. Merak ediyorsanız söyleyelim, 500 GB büyüklüğünde bir sabit diske 250 saatlik kayıt yapılabilir.

Topfield'in kullandığı dosya sistemi JFS, ancak başka bir çok formatı daha okuyabiliyor (FAT32, NTFS veya EXT2/3 gibi örneğin). Fakat kendi yazabildiği format sadece JFS ve EXT2/3. kayıtlarınızı bilgisayar üzerinde düzenlemeye çalışırken bunu aklınızda tutmanız gerekli.

TMS'nin bütünüyle bakıldığında mükemmel görünümü, ses yayınının sorunsuz seçimi, alt yazıların kusursuz görünümü, NVOD desteği ve dahili teletext dekoderi ile tamamlanıyor. Sabırsız bir insanınız reklam aralarında başka kanallara göz atmanızı sağlayan görüntü içinde görüntü (PIP) özelliğine bayılacaksınız. Bu özellik HD kanallarda bile sorunsuz çalışıyor!

Atomatik sistem geri dönüşümü adı verilen sistemi de unutmamız gerekir. Bu sistemde bir düğmeye basarak uydu alıcının tüm ayarlarını ve bilgilerini kaydediyorsunuz. Ayarlarda herhangi bir şey ters gittiğinde. Bu kaydettiğiniz ayarlara geri dönebilirsiniz. Bu dosyayı isterseniz cihazın kendi dahili hafızasına isterseniz harici bir medyaya kaydedebilirsiniz. Yani her zaman güvende olacaksınız.

Topfield ürünlerini geliştirmeye hiç ara vermediği için web sayfasında sürekli yeni güncellemeler oluyor. Bu güncellemeleri uydu, internet

veya USB bağlantısı üzerinden alıcınıza yükleyebilirsiniz.

Network Arabirimi

Yukarıda da belirttiğimiz gibi Topfield çeşitli sinyal alma yöntemlerinin ileride birleşeceğine inanıyor. TV ve radyo yayın içerikleri uydu, kablo veya karasal sinyallerden yayınlanabilir; ama önemli miktarda bir yayın da internet üzerinden yapılacak hiç kuşkusuz.

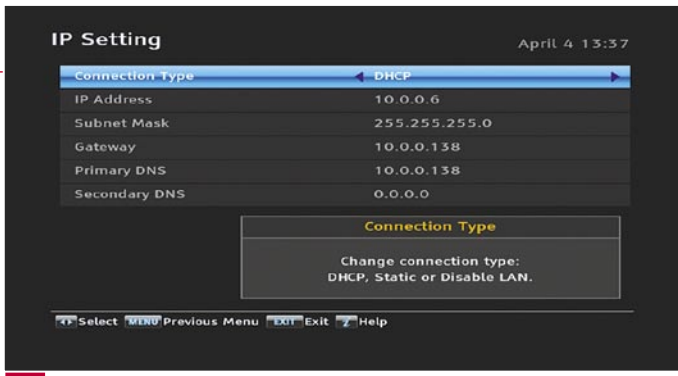
Bu nedenle TMS'nin internet bağlantısına en baştan itibaren özel bir önem verildi. Bu bağlantıyla dahili web sunucusu sayesinde alıcınızı internet üzerinden kumanda etmenin dışında, sabit diskinde dünyanın her yerinden FTP ile ulaşabiliyorsunuz.

İnternet üzerinden yüksek hızlı veri aktarımı öylesine harika bir şey ki artık teoriyi pratiğe dönüştürebilirsiniz. Böylece yeni uydu alıcınızla önünüze yepyeni bir dünya açılıyor. Düşünün bir, siz tatildeyken yeni bir film TV'de ilk kez yayınlanıyor olsun ve siz de bütün harala gürele içinde çıkmadan önce otomatik kayıt yapmayı unutmuş olun.

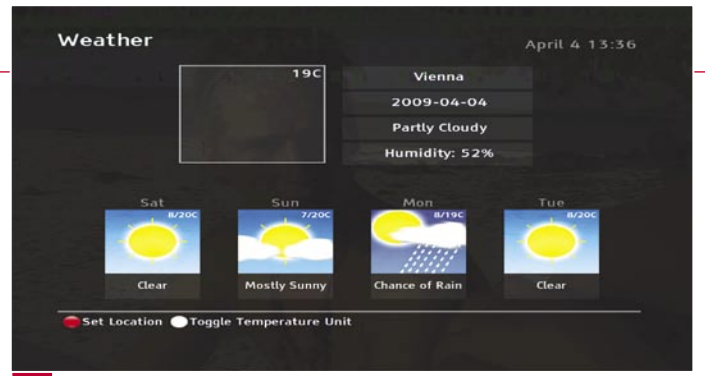
Dert değil: Tatilde olduğunuz yerde internet bağlantınız varsa, ister bir otomatik kayıt yapar, ister mevcut kayıtları kontrol eder ve hatta kayıtların yapılıp yapılmadığına da bakabilirsiniz. Bu da yeterli değilse, o programı hemen izlemek istiyorsanız FTP ile o dosyayı bulduğunuz yere gönderebilir ve hemen orada izleyebilirsiniz.

'Entertainment' menüsü Topfield'in uydu alıcısı, ağ ve internet arasındaki sınırları belirsizleştirmeye başladığı yer. Örneğin TMS ile YouTube'daki videoları televizyonunuzdan izleyebilirsiniz. Doğal olarak bunu denedik ve testimizde kusursuz çalıştı. TMS de YouTube kadar kusursuz çalışıyor ve hatta en çok izlenen ya da en fazla puan alan video listelerini bile görebiliyorsunuz. İsterseniz Flickr'deki

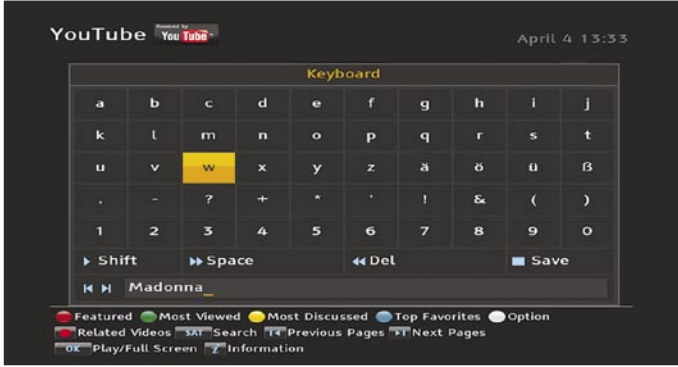




DHCP üzerinden alınan Network ayarları!



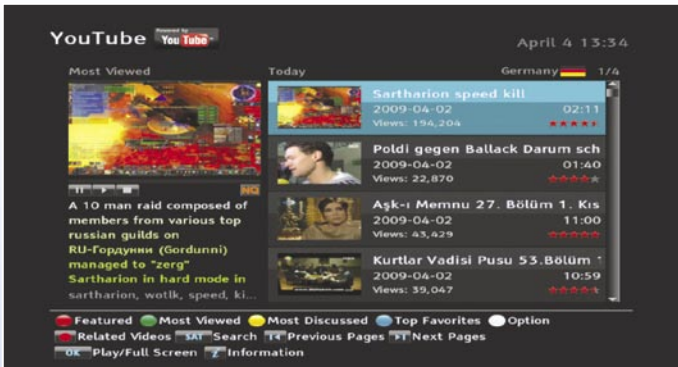
Hava tahmini!



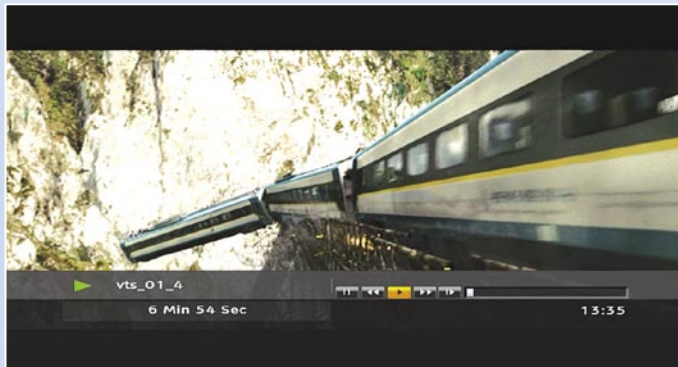
Youtube Video araması!



Battle Tank oyunu!



En çok izlenen Youtube videoları!



Divx film!



MP3 müzik kutusu!

fotolarınıza buradan bakabilir veya arkadaşlarınızla paylaşabilirsiniz. Ya da hava durumunu merak ediyorsanız, TMS'nin özel menüsünden dünyanın bütün ülkeleri için bulabileceğiniz hava durumu tahminlerine bakabilirsiniz.

Bunların dışında, TMS'yi MP3 müzik kutusu olarak da kullanabilirsiniz. İnternette DivX filmler indiren biriyseniz, bunları TMS ile oturma odanızda izlemeniz de mümkün. Battle Tank video oyunu multimedya dünyasına fazladan bir eklenti ve ister evde yalnız başınıza ya da isterseniz arkadaşlarınızla internet üzerinden oynayabiliyorsunuz.

TAP'lar

Topfield, hobi olarak programcılıkla uğraşanlar için uydu alıcısında bir platform sunan ilk firmaydı. Bu platformun adı TAP ve "Topfield Application Protocol" (Topfield Uygulama Protokolü) sözcüklerinin baş harflerinden oluşuyor. Bir kullanıcı isterse, TAP uygulamalarıyla cihazını kişiselleştirebilir ve yeni fonksiyonlar ekleyebilir.

Topfield, yıllardan beri TAP kullanıyor ve TMS yazılımında da TAP'ların önemli bir yer tutmasını normal karşılamak

gerekir. Her ne kadar önceki Topfield alıcıları için yazılmış TAP uygulamaları yeni TMS üzerinde çalışmasa da üreticiye göre arabirim pratikte o kadar az değişmiş ki mevcut TAP uygulamalarını kısa süre içinde TMS ile uyumlu olacak şekilde uyarlamak hiç de zor bir iş olmayacak.

Topfield yeni TMS ile İnterneti, uydu alıcısının dahili bir unsuru haline getirerek bu bakir topraklara ilk giren firma oluyor. Doğal olarak, YouTube videoları, uydu yayınlarıyla karşılaştırıldığında kalite olarak çok aşağılarda; ama her şeyin zamanla değiştiğini de unutmamak lazım; YouTube yeni sıkıştırma tekniklerine önemli yatırımlar yapıyor ve daha şimdiden birçok HD videoyu burada izleyebilirsiniz.

Tüm bunların üzerimizdeki etkisi öylesine iyiydi ki, son kullanıcının ekranındaki kaliteli görüntüyü izlerken, sinyal kaynağının ne olduğunu bilmeyeceği günlerin kapıda olduğunu bir kez daha anladık.

Kesin olan bir şey var: Topfield her zaman bu gelişmenin ön safalarında olacak!

TOPFIELD®

TELE-satellite test editörü için hayat gerçekten zor: Thomas, Vienna'da TMS'deki Battle Tank oyununu oynarken, Barna Budapeşte'de (büyük resim).



TOPFIELD

Uzman Görüşü



Thomas Haring
TELE-satellite
Test Center
Austria

+

Topfield TMS SRP-2100 herşeyiyle tam bir gelecek kuşak uydu alıcısı. İlk defa uydu televizyonu ve Internet birleştirilerek bugüne kadar mümkün olmayan pek çok şeyle birlikte yeni bir dünyayı önümüze açıyor. Kullanımı kolay ve OSD son derece kullanıcı dostu bir arabirime sahip. Bir yayın izlerken aynı anda diğer iki kanalı kaydedebilirsiniz. Tüm bunlar TMS'yi aileler, acemiler ve deneyimli DXçiler için vazgeçilmez kılıyor.

-

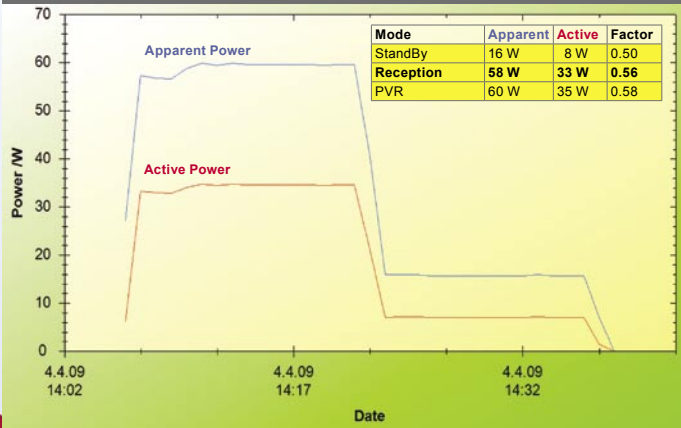
Test ettiğimiz numunenin soğutucu fanı oldukça gürültülüydü; ancak üretici bize seri üretimde daha sessiz bir fan ve daha gelişmiş bir güç kaynağı kullanılacağı konusunda teminat verdi. Uzaktan kumandanın kalitesi daha iyi olabilirdi.

TECHNIC

DATA

Manufacturer	Topfield, Seongnam/Korea
Fax	+82-31-7082607
E-Mail	inquiry@topfield.co.kr
Model	TMS SRP-2100
Function	Digital HDTV DVB-S2 Receiver with Various Multimedia Features
Channel Memory	10000
Symbolrate	1-45 Ms/sec.
SCPC Compatible	yes (> 2000 Ms/s)
DiSEqC	1.0 / 1.1 / 1.2 / 1.3
USALS	yes
HDMI Output	yes
Scart Connector	2
Audio/Video Outputs	6x RCA
Component Video Output	yes
S-Video Output	yes
UHF Modulator	no
0/12 Volt Connector	no
Digital Audio Output	yes
EPG	yes
C/Ku-Band compatible	yes
PVR-Function	yes
USB 2.0 Connector	yes
Ethernet	yes
E-SATA	yes
Max. hdd size	1TB
Dimensions	340/82/258mm
Weight	3.8kg

ENERGY DIAGRAM



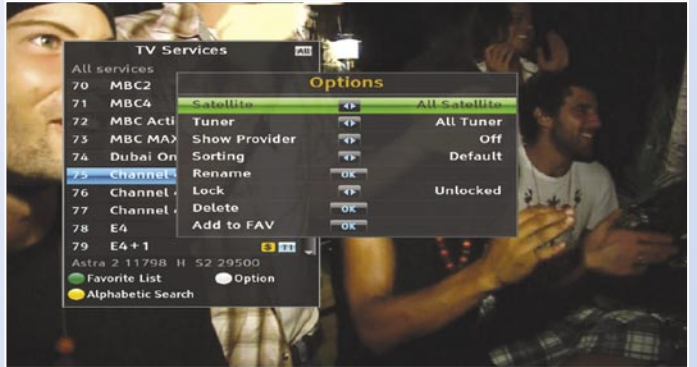
İlk 15 dakika: ilk dakikada alıcı açılıyor ve sonraki 14 dakika kanal değiştirme, kayıt, yayın izleme vs. gibi işlemlerle aktif olarak kullanılıyor. 15. dakikada Standby moduna getiriliyor.



Topfield TMS kanal listesi



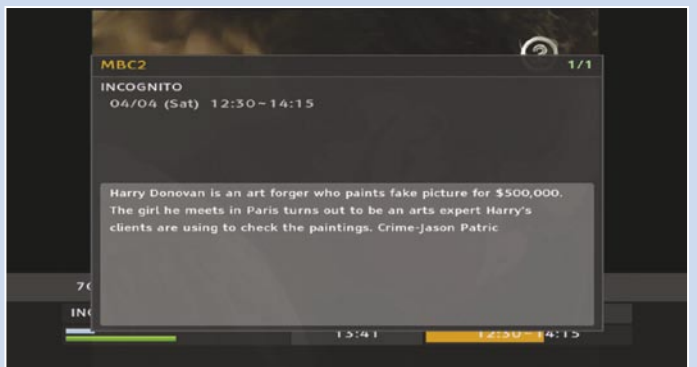
Kanal listesi düzenleme



Kanal liste seçenekleri



Bilgi kutusu



Ayrıntılı bilgi kutusu