

Yeni Satcatcher DigiPro Excel-TV MK3

TV ekranlı
tam
donanımlı
Uydu Metre



TELE **SATELLITE**
AWARD MAGAZINE
10-11/2009

SATCATCHER
DIGIPRO EXCEL-TV MK3
Kolay ve rahat-Hem profesyoneller hem
acemiler için

Dergimizin çağlar öncesinden beri en büyük ıstırabı, antenini düzgün ayarlamak isteyen okurlardan aldığımız tonlarca e-mail ve postadır. Ama bir süre önce bu problem birinciliği analog kanalların uydularındaki yerlerinden çıkmalarına bıraktı. Pek çok uydu tutkunu için bir uyduda sadece dijital sinyallere mahkum olmak, büyük bir karabasdır.

Birkaç yıl öncesine kadar bütün uydularda en azından birkaç analog kanal bulmak mümkündü. Bu kanallar anten ayarlamasında referans noktası olarak kullanılırdı. Anteni ayarlamak için sadece alıcıda uygun kanalı seçip daha sonra ekranda bu kanal belirene kadar anteni hareket ettirerek çanak anteni ayarlayabiliyordunuz (ilk başta bulduğunuz görüntü biraz zayıf ve parazitli olsa da antenin ince ayarlarıyla mükemmel görüntü elde edilebiliyordu).

Dijital uydu alıcılarında ise bu mümkün değil. Dijital alıcılarda sinyal gücü göstergeleri çok yavaş tepki verdiği için aradığınız transpondörü bulmayı başarsanız dahi sinyal göstergeleri pek güvenilir olmaz. Önce yayını bulup sonra ince ayarları yapmak gibi bir şansınız da yok; çünkü dijital kanal ya net bir görüntüyle ekrana gelir ya da hiç bir şey görmezsiniz.

İngiliz SatCatcher piyasadaki bu boşluğu tespit etmiş ve fiyatına göre mükemmel bir ürünle anteninizle uyduları göz açıp kapayıncaya kadar bulmanızı sağlayacak bir ölçüm aleti geliştirmiş. Böyle bir kaliteli için servet ödemek zorunda kalmamak gerçekten güzel bir şey. Yaklaşık bir yıl kadar önce SatCatcher DigiPro Excel-TV MK2 (TELE-satellite, sayı 08-09/2008) modelini test etmiştik. Geçen bu süre zarfında şirket arkasına yaslanıp keyif sürmemiş. Sıkı bir çalışmayla, kullanıcıardan gelen önerileri de

dikkate alarak yeni DigiPro Excel-TV MK3 modelini üretmişler.

Dışardan bakıldığında önceki modelle arasında hiçbir değişiklik göze çarpmıyor. SatCatcher DigiPro Excel-TV MK3 yine, içten köpükle desteklenmiş dayanıklı bir alüminyum taşıma çantasına yerleştirilmiş. Bu sağlam çanta sayesinde düşmelere karşı cihazın güvende olması sağlanmış. Çantanın sağlamlığını ölçmek için bir girişimde bulunmadık ama, SatCatcher birkaç metre yüksekliklerden düşse bile koruyacağından şüphemiz yok.

Ölçüm aleti ise sağlam bir kılıfla kaplanmış. Bağlantı noktaları ve 128X64 piksellik LCD ekran için kılıfta pencere bırakılmış. Kılıfa kolayca eklenebilen güneşlik de çok beğendiğimiz bir özellik oldu. Bu sayede doğrudan güneş ışığına maruzken bile ekranı rahatça görebiliyorsunuz.

Alüminyum taşıma çantasında ayrıca, şarj, araba aküsünden besleme için adaptör kablosu, bilgisayar bağlantı kablosu ve seri USB adaptörü için de yer var.

Cihazın sürücüleri CD üzerinde geliyor. CD'de ayrıca gerekli tüm SatCatcher programlarını da bulabiliyorsunuz. Bize gelen test numunesiyle birlikte kapsamlı bir İngilizce kullanıcı kitapçığı da verilmişti. Hiç kuşkusuz, ürünün satıldığı ülkelere göre her bölgeye kendi dilinde hazırlanmış kullanıcı kitapçıkları gönderilecektir. Bağlantılara

gelince, DigiPro Excel-TV MK3 üzerinde bir uydu IF girişi, üst kısımda bir RCA görüntü çıkışı ve harici güç bağlantısı; ayrıca alt kısımda bilgisayar bağlantı arabirimi bulunuyor.

Genel işçilik kalitesi ise, oldukça etkileyici. Açılış mesajı gibi küçük ama oldukça hoş detaylarla zenginleştirilmiş. LNB sinyal hatında kısa devre olduğunda otomatik kapama gibi özellikleri çok beğendik.

Günlük kullanım

SatCatcher, genellikle ürünlerini şarj edilmemiş olarak teslim ediyor, bu nedenle ilk kullanımdan önce cihazı beş saat kadar şarj etmeniz gerekiyor. Ama bize gönderilen test modelinin pili zaten şarj edilmiş olduğu için biz doğrudan denemeye başlayabildik.

İlk bakışta göze çarpan diğer bir özellik de SatCatcher'ın DigiPro Excel-TV MK3'de mümkün olduğunca düğme kullanmaktan kaçınmış olması ki, ne kadar övsek hakkını veremeyiz. Bu stratejinin bir sonucu olarak, göstergenin hemen altındaki renkli dört fonksiyon düğmesine sık sık başvurmanız gerekiyor. F1'den F4'e kadar numaralanmış bu düğmeler değişik işlevleri yerine getiriyorlar. Bu işlevlerin ne olduğu her düğmenin altında açıkça belirtilmiş.

Bunların dışında, yine aynı şekilde kolay kullanılabildiği, doğru yerleştirilmiş yedi

fonksiyon düğmesi daha var. Tabii yön tuşları ve 0'dan 9'a kadar numaralar da unutulmamış.

Hemen göze çarpan iri açma kapama düğmesiyle cihazı açtığınızda, ana menü ve buradan ulaşabileceğiniz alt menüler ekrana geliyor. Harika tasarlanmış fonksiyon düğmeleri ile alt menülerdeki bazı özelliklere, hiç menülerde dolaşmadan sadece tek bir tuşa basarak doğrudan erişmek de mümkün.

Her ne kadar SatCatcher, gelişmiş ve teknik bilgiye kuvvetli kişilere yönelik bir alet de olsa, üretici mümkün olduğunca kendi kendini açıklayan bir menü yapısı oluşturmuş. DigiPro Excel-TV MK3, sinyal ölçüm, spektrum analizörü ve TV monitörü gibi değişik modlara sahip. Özellikle bu sonuncu özelliği ancak yüksek fiyatlı en gelişmiş ürünlerde görebilirsiniz.

En son gelişen teknolojilerin de yardımıyla SatCatcher artık ucuz bir cihazda da buna kavuşmamızı sağlamış.

Hangi uydu ekipmanları destekleniyor ?

SatCatcher DigiPro Excel-TV MK3, tüm DiSeqC protokollerini destekleyen ve aklınıza gelebilecek tüm uydu konfigürasyonlarında başarılı bir uydu metre.

Yani, tek antenli bir sistemi

TELE-satellite World

[www.TELE-satellite.com/...](http://www.TELE-satellite.com/)

Download this report in other languages from the Internet:

Arabic	العربية	www.TELE-satellite.com/TELE-satellite-0911/ara/satcatcher.pdf
Indonesian	Indonesia	www.TELE-satellite.com/TELE-satellite-0911/bid/satcatcher.pdf
Bulgarian	Български	www.TELE-satellite.com/TELE-satellite-0911/bul/satcatcher.pdf
Czech	Česky	www.TELE-satellite.com/TELE-satellite-0911/ces/satcatcher.pdf
German	Deutsch	www.TELE-satellite.com/TELE-satellite-0911/deu/satcatcher.pdf
English	English	www.TELE-satellite.com/TELE-satellite-0911/eng/satcatcher.pdf
Spanish	Español	www.TELE-satellite.com/TELE-satellite-0911/esp/satcatcher.pdf
Farsi	فارسی	www.TELE-satellite.com/TELE-satellite-0911/far/satcatcher.pdf
French	Français	www.TELE-satellite.com/TELE-satellite-0911/fra/satcatcher.pdf
Greek	Ελληνικά	www.TELE-satellite.com/TELE-satellite-0911/hel/satcatcher.pdf
Croatian	Hrvatski	www.TELE-satellite.com/TELE-satellite-0911/hrv/satcatcher.pdf
Italian	Italiano	www.TELE-satellite.com/TELE-satellite-0911/ita/satcatcher.pdf
Hungarian	Magyar	www.TELE-satellite.com/TELE-satellite-0911/mag/satcatcher.pdf
Mandarin	中文	www.TELE-satellite.com/TELE-satellite-0911/man/satcatcher.pdf
Dutch	Nederlands	www.TELE-satellite.com/TELE-satellite-0911/ned/satcatcher.pdf
Polish	Polski	www.TELE-satellite.com/TELE-satellite-0911/pol/satcatcher.pdf
Portuguese	Português	www.TELE-satellite.com/TELE-satellite-0911/por/satcatcher.pdf
Romanian	Românesc	www.TELE-satellite.com/TELE-satellite-0911/rom/satcatcher.pdf
Russian	Русский	www.TELE-satellite.com/TELE-satellite-0911/rus/satcatcher.pdf
Swedish	Svenska	www.TELE-satellite.com/TELE-satellite-0911/sve/satcatcher.pdf
Turkish	Türkçe	www.TELE-satellite.com/TELE-satellite-0911/tur/satcatcher.pdf

Available online starting from 2 October 2009



olduğu kadar sekiz anteni daha karmaşık bir sistemi de DiSEqC 1.1 protokolüyle ayarlayabileceğiniz gibi, DiSEqC 1.2 veya 1.3 (USALS) ile motorlu antenleri, DiSEqC 1.0 switch'li monoblok LNB'yi veya SCR tekkablo gibi daha ileri teknolojileri... kısacası sizi sınırlayan tek şey gökyüzü! Hatta LOF değeri de elle girilebiliyor ve bu sayede C bandından S bandına kadar aklınıza gelebilecek her şeyle başa çıkabiliyor.

Antenin ayarlanması

İlk olarak ölçümetreyi tek LNB'li standart bir ofset antene bağladık. Anteni 28.2° Doğu ASTRA2 uydusuna çevirmek istiyorduk.

DigiPro Excel-TV MK3'ün son derece güncel hafızasında 45° Doğu ve 34.5° Batı arasındaki tüm uydu konumları mevcut. Yani istediğiniz uyduyu hafızadaki listeden kolayca bulabiliyorsunuz.

Bu arada unutmadan söyleyelim, SatCatcher, global transpondör verilerinin önceden hafızaya yüklenmiş bir listesini de sunuyor. Bu da doğal olarak yukarıda belirttiğimiz kuşağı kapsıyor. Alternatif olarak, isterseniz transpondörü kendiniz de

girebiliyorsunuz. Ama DigiPro Excel-TV MK3 ile bunu kolay yoldan yapmak varken neden uğraşalım ki? Cihazın yardımcı özelliklerinden söz açmışken şunu da vurgulayalım, SatCatcher'ın hafızaya yüklü listesi çeşitli polarizasyon ve aynı uydu konumunu paylaşan uydular için özel parametreler taşıyor.

Bu çok önemli bir özellik, çünkü bazen aynı konumu

paylaşan uydular tamamen farklı ayakizlerine sahip olabiliyor ve sonuç olarak bazı yerlerden izlenmesi de imkansız hale geliyor. Örneğin doğu Avrupa'daki 28.8° Doğu ASTRA2 uydusunu düşünelim. Bu uydunun sinyallerini İngiltere'den sadece 60 santimlik bir antenle almak mümkünken. Fransa ve Almanya'da 90 ile 120 santim arasında bir anten kullanmak gerekir. Halbuki Viyana'daki TELEsatellite test merkezinde bu uyduyu izlemek için 2.4 metrelik devasa bir antene ihtiyaç duyarız.

Teste başladığımızda, izlemek istediğimiz uyduyu listeden seçince DigiPro Excel-TV MK3 bulunduğumuz konumda gerekli, azimut, elevasyon ve polarizasyon açılarını hesapladı. Bunun dışında gösterge ekranda beliren bir pusula antenin bakması gereken yönü de gösteriyor. Yalnız şunu da unutmamalıyız ki, DigiPro Excel-TV MK3'ün dahili bir GPS alıcısı olmadığından, cihazın bu hesaplamaları yapabilmesi için öncelikle bulunduğunuz yerin koordinatlarını girmeniz gerekiyor.

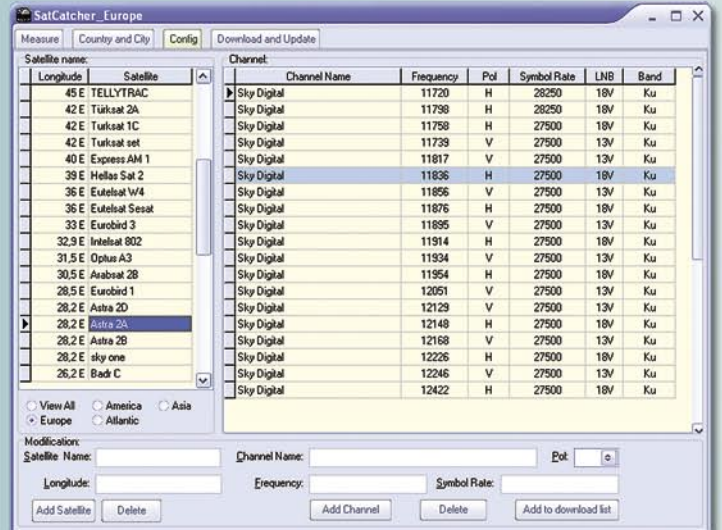
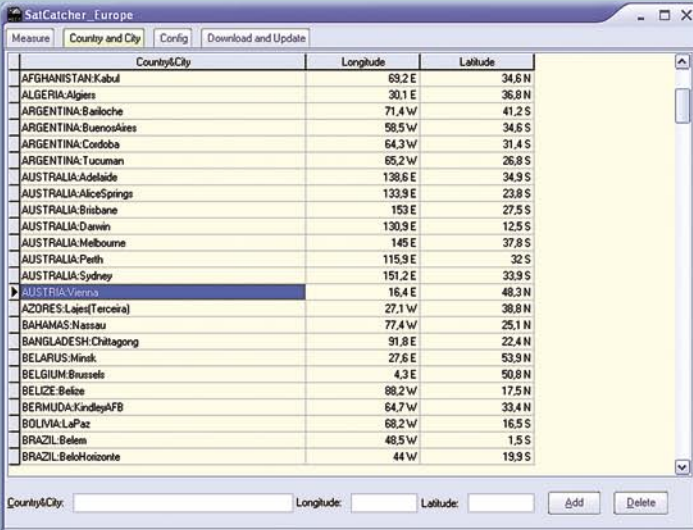
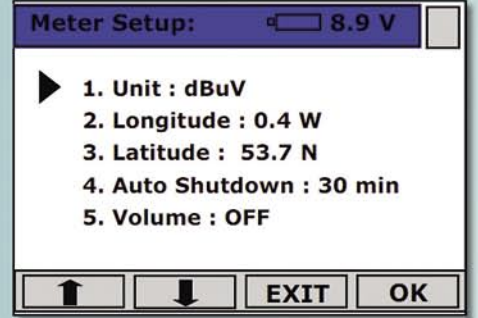
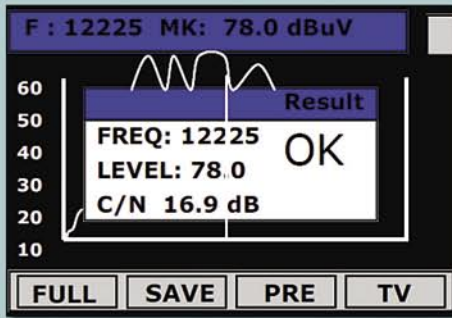
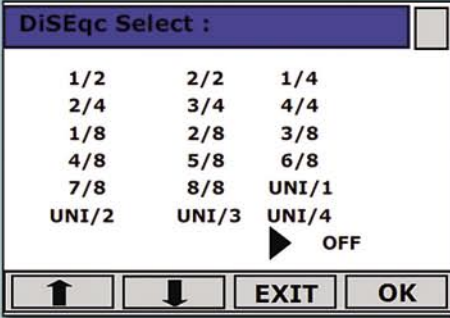
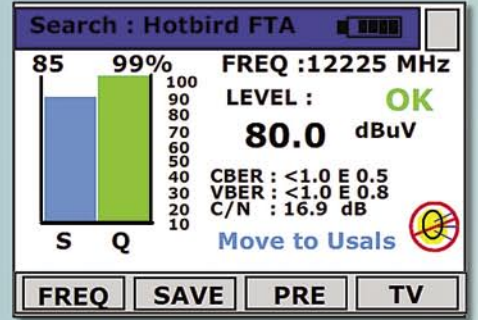
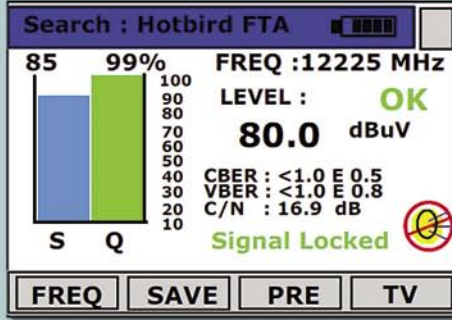
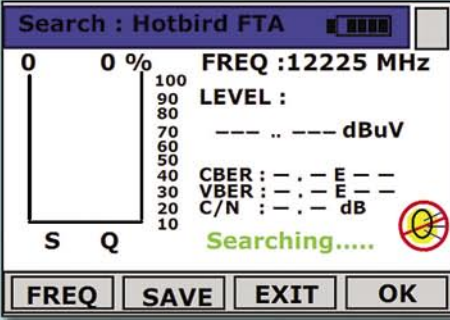
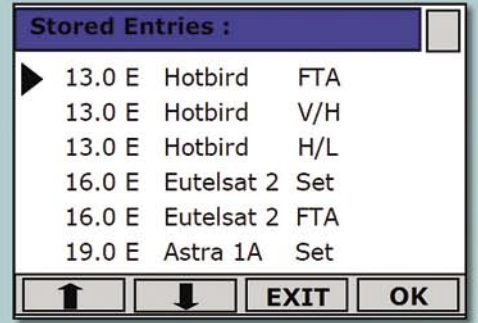
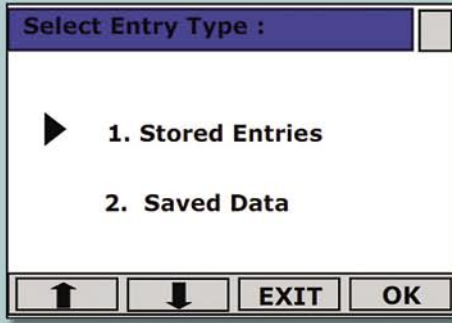
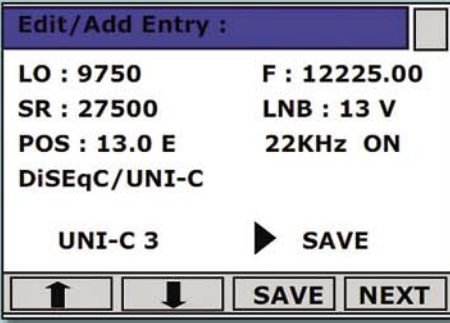
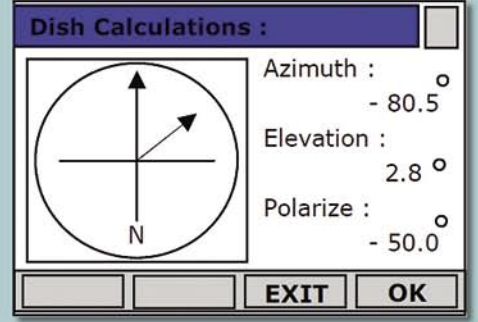
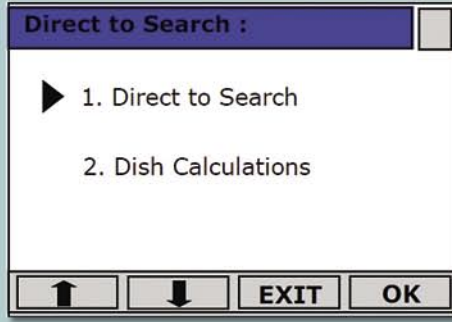
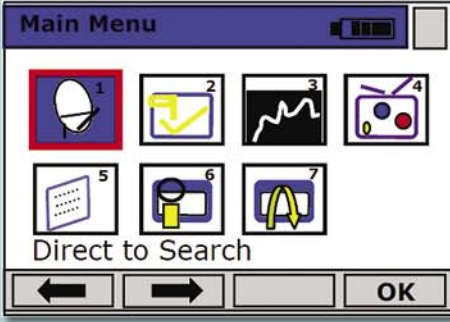
Özel bir menüde, örneğin

Google Earth'ten kolayca öğrenebileceğiniz konum verilerini girebiliyorsunuz. Ya da isterseniz, anteninizi ayarlamaya başlamadan önce ölçümetreyi bilgisayarınıza bağlayabilir ve cihazla birlikte gelen CD-ROM üzerindeki programı kullanarak listeden bulunduğunuz ülkeyi ve şehri seçebilirsiniz.

Antenin elevasyon ayarını yaptıktan sonra, yavaşça oynatarak spektrum analizöründeki tepelerin gittikçe daha belirgin bir şekilde oluşmasını sağlamaya çalıştık. Özellikle de seçtiğimiz ASTRA2 28.2° Doğu transpondörünü gösteren beyaz çizginin spektrum tepeliklerinin tam ortasına gelmesini sağlamaya uğraştık.

Hala tam olarak emin değil misiniz? Peki o zaman, cihazın 'Check' fonksiyonunu kullanarak antenin uyduya ayarlanıp ayarlanmadığını ve sinyal alma durumunu görebilirsiniz. Ancak, bundan sonra bile tüm şüpheler kaybolmamış olabilir; çünkü aslında zannettiğimizden başka bir uydudan sinyal alıyor da olabiliriz. Bundan emin olmak çok kolay: Sinyal tespit edilir edilmez DigiPro bulu-





■ SatCatcher Bilgisayar programında bulunduğunuz ülkeyi seçebiliyorsunuz

■ Transpondör verilerini kendiniz de düzenleyebilirsiniz

nan transpondöre kilitleniyor ve transpondöre ait bilgiler ekrana geliyor. Şimdi artık yapmanız gereken sadece TV moduna geçerek bulduğunuz sinyalin görüntülerini izlemekten ibaret. Şunu belirtmek gerekir ki bu yöntem yalnızca şifresiz kanallar için geçerli, çünkü DigiPro Excel-TV MK3 üzerinde şifreli kanallarda kullanabileceğiniz bir CI modülü yok.

Bulduğumuz sonuçları www.SatcoDX.com adresindeki listelerle karşılaştırdık ve bulduğumuz uydunun ASTRA2 at 28.2° Doğu olduğunu memnuniyetle tespit etmiş olduk. Artık ince ayara geçebildik. Bunun için ayrı bir menü bulunuyor ve bu menüde iki büyük çubuk grafiğiyle sinyal kalitesi ve sinyal kuvvetini görüyorsunuz. Bunların yanı sıra CBER (Channel Bit Error Rate), VBER (Viterbi Bit Error Rate) ve C/N (Carrier to Noise Ratio) sinyal seviyesini okumak da mümkün.

Eğer olsaydı MER (Modulation Error Rate) de çok hoş bir özellik olurdu; ancak DigiPro Excel-TV maalesef bunu desteklemiyor. Eğer anteni ayarlarken gözünüzü sürekli ekrana çevirmekten hoşlanmıyorsanız, sinyal kuvvetini sesle gösteren akustik yöntemi de tercih edebilirsiniz. Bu durumda, sinyal güçlendikçe cihazın ses sinyali de güçleniyor.

Özetlersek, DigiPro Excel-TV MK3 ile aradığımız anteni birkaç dakika içinde bulmakla kalmadık, üstelik bulduğumuz sinyali kontrol ederek bulduğumuz uydunun aradığımız uydu olduğundan emin olduk. Hem de alabileceğimiz en güçlü sinyal seviyelerinde!

Altında "Save" (kaydet) yazan F2 fonksiyon tuşu hem spektrum gösterge ekranında hem de ince ayarda önemli rol oynuyor. Yaptığı iş bir uydunun spektrum analizi örneğini kaydetmek. Buna ilk görüşte aşık olduğumuzu itiraf edelim.

Bir örnek kaydedildikten sonra, tekrar ayar yaptığınızda her zaman mevcut spektrum örneğiyle karşılaştırmamız da mümkün.

Yani bir anteni yeniden ayarlamanız gerekirse yapmanız gereken sadece mevcut spektrum görüntüsüyle hafızadaki spektrum uyuşuncaya kadar anteni oynatmak. Bir uyduyu tekrar bulmanın daha kolay bir yolu olamaz.

Spektrum ekranındaki dört büyütme modunu da ayrıca beğendik, bunu kullanarak istediğiniz sinyal tepceğini özel olarak yakından kontrol edebilirsiniz. Spektrum analizör modunda ekranın tepkime süresinin neredeyse hiç gecikme olmadan anında yanıt verdiğini gördük.

Spektrum örnekleri dışında, cihaz ölçüm sonuçlarını da kaydedebiliyor. Bu da özellikle motorlu antenlerde çok kullanışlı, böylece anten hareketlerinin aldığınız sinyal kalitesini alçalttığını mı yoksa yükselttiğini mi kolayca görüyor ve anteninizi doğruya ya da batıya ona göre hareket ettirebiliyorsunuz.

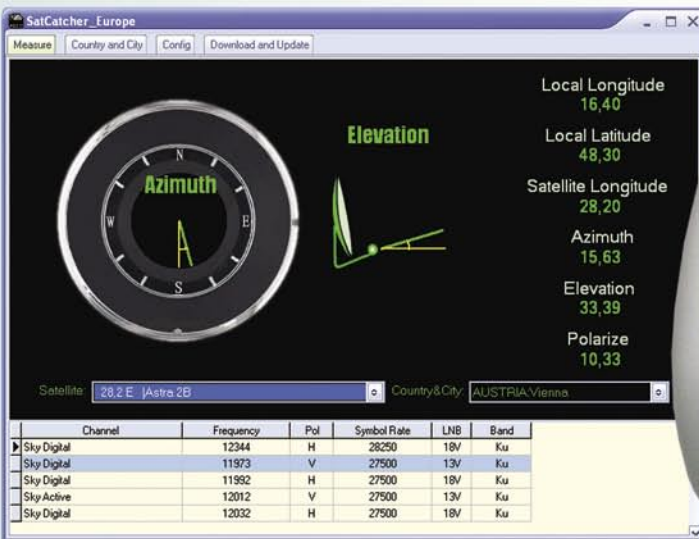
DigiPro Excel-TV MK3'ün hafızasına 40 kayıt girebiliyorsunuz, bunların her biri istediğiniz gibi bir spektrum örneği ya da ölçüm verisi olabilir.

DiSEqC, Motorlu antenler ve SCR (Tekkablo)

Yukarıda da açıklandığı gibi

SatCatcher DigiPro Excel-TV MK3 tüm DiSEqC protokollerini destekliyor. DiSEqC 1.0 ile maksimum dört uydu izlenebilir, bu sayının üzerine çıkmak istediğinizde DiSEqC 1.1 protokolüne geçerek izlediğiniz uyduların sayısını sekize çıkarabilirsiniz. Motorlu antenler için DiSEqC 1.2 ve 1.3 (USALS) protokollerini kullanmanız gerekir. Bu protokollerde tek bir tuşa dokunarak DiSEqC motorun anteni istediğiniz uyduya çevirmesini otomatik olarak sağlayabilirsiniz.

Ya da isterseniz SatCatcher uydu metresi anteni Doğu veya Batı yönünde hareket ettirebilir. Üstelik dahili pili sayesinde hiçbir harici güç kaynağına ihtiyaç



■ Calculation of azimuth, elevation and polarization angle



duymadan bunu halledebilir. DiSEqC motorlu bir anteni SatCatcher DigiPro Excel-TV MK3 ile ayarlamak zorluk bir yana gerçekten keyifliydi. Bütün işlem çok daha pahalı profesyonel ölçüm cihazlarına göre çok kolay ve hızlı bir şekilde tamamlandı. Artık DiSEqC motorları ayarlamak için iki kişiye ihtiyaç duyulan eski günlere Allaha ısmarla-dık diyebiliriz.

Başka bir test için iki farklı matrisli Küçük bir SCR (Tek-kablo) dağıtım sistemimiz olduğu için, üreticinin Tek-kablo uyumluluğu iddiasını da test edebilme şansımız oldu. Bu da SatCatcher'in diğer özellikleri gibi mükemmel sonuç verecek miydi? Dikkat etmemiz gereken tek şey, SatCatcher DigiPro Excel-TV MK3 menüsündeki 1,2,3 ve 4 komutlarının SCR'deki karşılığının 0,1,2 ve 3 olduğuydu.

Bunu ayarladıktan sonra ölçümetreyi çabucak SCR matrix'e bağladık ve iki alıcı daha bağlayarak devam ettik. Son iki alıcı kapalı olduğu sürece ölçümetrenin birinci sınıf bir sonuç vermesine doğrusu son derece normal karşılamak gerekir. Asıl test bu iki alıcının da açılmasıyla başladı. Ve... voilà! SatCatcher DigiPro Excel-TV MK3, doğru frekansı seçince hala ayna gibi bir görüntüyle karşımızda duruyor.

Kararımız: SCR komutları ve SatCatcher birlikte mükemmel bir ekip oluşturuyor.

SatCatcher reklamlarındaki bir iddia da DigiPro Excel-TV MK3'ün İtalyan şifreli TV platformu Sky Italia'nın Tekkablo LNB'leri ile uyumlu olduğuydu. Kendin denemeden hiçbir şeye inanma ilkesiyle hareket ettiğimiz için, TELE-satellite'in İtalya test merkezindeki arkadaşımızdan bir Sky Italia LNB'yi Viyana'ya göndermesini istedik. Sonuçta bu da SatCatcher DigiPro Excel-TV MK3'ün uçarak geçtiği bir test oldu. LNB'yi yerine monte edip tekkablo modunu etkinleştirdikten sonra HOTBIRD

13° Doğu uydusundan sinyaller problemsiz bir şekilde gelmeye başladı.

Şimdi artık bu kullanışlı uydü metre üzerine bazı genel değerlendirmelere geçebiliriz. Testlerimizde cihazın bataryasının son derece dayanıklı olduğuna şahit olduk. Şarj için testlere bir kez bile ara vermediğimiz gibi DiSEqC motoru deneyene kadar, anteni hareket ettirmenin çok fazla elektrik çekeceğini aklımıza bile getirmedi. Sonuçta cihazı dört saattir fişe takmadan kullanıyorduk. Bu uydü ölçüm cihazları arasında yeni bir rekor!

Ayrıca, zayıf uydü sinyalleri söz konusu olduğunda, düşük eşikli tuner son derece güvenilir olduğunu gösterdi. Anten ayarlarının 3.5 dB kadar düşük C/N değerlerinde kolayca ayarlanmasını sağladı. 'Utilities' menüsünde SatCatcher DigiPro Excel-TV MK3'ün çeşitli parametrelerini kişiselleştirebiliyorsunuz. Bilgisayar kullanmıyor ya da kullanamıyorsanız, bulunduğunuz coğrafi koordinatları buradan girebilirsiniz. Ayrıca, pilden tasarruf etmek için belirli bir süre kullanılmadığında kendiliğinden kapanacak şekilde ölçümetreyi programlayabiliyorsunuz.

Cihazın dilini değiştirmek istediğimizde böyle bir seçenek olmadığını gördük. Aradığımızda en nihayet üreticinin web sayfasında yerel dağıtıcıların son kullanıcıya göndermeden önce gerekli dil ayarlarını yapacaklarını öğrendik. Yani müşteriler, the SatCatcher DigiPro Excel-TV MK3'ün ekran üstü menülerini kendi dillerinde okuyabilecekler.

Transpondör ayarları

DigiPro Excel-TV MK3'ün hafızasında yüklü Transpondör verileri sürekli değişmek zorunda; çünkü hergün düzinelere yeni transpondörler kapanıyor, açılıyor veya üzerinde değişiklikler yapıyor. SatCatcher buna rağmen transpondör verilerini güncel-

leme işini internet sayfasıyla son derece kolaylaştırmış. Kurulumcu çok kolay bir şekilde bir transpondörün parametrelerini değiştirebileceği gibi yine sadece birkaç tuş yardımıyla yenilerini de ekleyebilir. Piyasadaki ölçümetrelerin çoğu bu kadar geniş bir şekilde kişiselleştirmiyor, SatCatcher'a kullanıcı için işleri bu kadar kolaylaştırdığı için müteşekkirimiz.

Ama hiç kuşkusuz, DigiPro Excel-tv MK3 verilerini bilgisayarla da güncelleyebilirsiniz; SatCatcher'un sunduğu bir arayüzle cihazı bilgisayara bağlayabiliyorsunuz. Cihazla birlikte gelen yazılımı da kullanarak transpondör verilerini kolayca ölçümetreye yükleyebilir, ya da düzenli aralıklarla www.satcatcher.com adresini kontrol edip

güncellenen verileri birkaç fare tıklamasıyla cihazınıza aktarabilirsiniz. SatCatcher programı seçilen uydunun Azimut, elevasyon ve polarizasyon açılarını doğrudan bilgisayar üzerinde hesaplıyor (tabii bunun için programa bulunduğunuz coğrafi koordinatları girerseniz, veya bir listeden yaşadığınız şehri seçmeniz gerekli.)

Toparlarsak, SatCatcher DigiPro Excel-TV MK3'ün profesyonel ölçüm cihazları karşısında gerçek bir alternatif olduğunu söyleyebiliriz.

İhtiyaç duyacağınız tüm verileri sağlıyor ve kolayca programlanabiliyor. Tüm DiSEqC protokolleri ve SCR desteği ile profesyonel kurulumcuların daha öteye bakmasına hiç gerek yok.

Uzman Görüşü



Thomas Haring
TELE-satellite
Test Center
Austria

+

SatCatcher DigiPro Excel-TV MK3 birçok özelliğiyle birlikte kolay ve rahat kullanılan bir cihaz. Spektrum analizi dışında, ölçüm sonuçlarını rakamsal olarak da gösteriyor; TV kanallarını izlemek bile mümkün. Tüm DiSEqC protokollerini olduğu gibi SCR (Tekkablo) seçeneğini de destekliyor. Transpondör ayarları elle kolayca değiştirilebiliyor.

-

SatCatcher DigiPro Excel-TV MK3'ün mükemmelliği yakalamasını engelleyen tek şey MER analizinin olmayışı

TECHNICAL

DATA

Distributor	SatCatcher, Unit 7 Salvesen Way Hull, East Yorkshire, UK HU3 4UQ, United Kingdom
Tel	+44 (0) 148 222 15 77
Email	sales@satcatcher.com
Model	Digipro Excel-TV MK3
Frequency range	930~2150 MHz
Level range	-65 dBm ~ -25 dBm
Input resistance	75 Ohm
Symbol rate	2~45 Ms/s
DiSEqC	Yes (1.0,1.1, 1.2, 1.3)
SCR-Standard	Yes
Power supply	Up to 5 hours without recharge
Supplied items	Fold away sun visor, Software CD, User guide, Mains charging unit, Car charger, P.C. Connection cable, USB converter (optional)
Dimension	250x120x60mm
Net weight	0.8kg
Gross weight	1.6kg
Working temperature	0°C ~ +40°C
Display	120x64 3.5" LCD color display